

**FAIRE VIVRE
ENSEMBLE
LA TRANSITION**



**LYON
VALLÉE**
DE LA CHIMIE

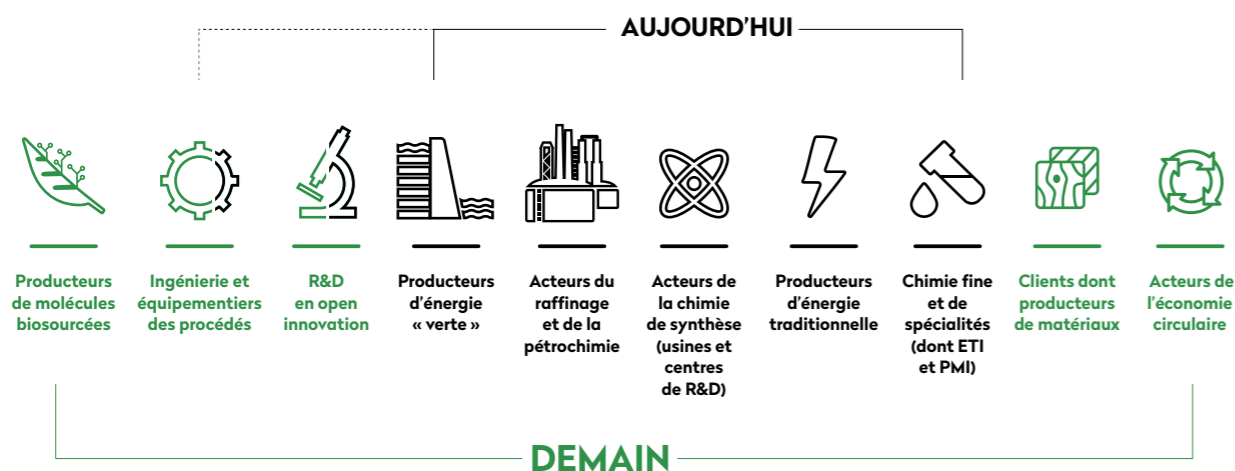
MÉTROPOLE

GRAND LYON

Lyon Vallée de la Chimie

Accélérer la transformation d'un territoire industriel historique

Berceau de l'industrie depuis 1850, Lyon Vallée de la Chimie est aujourd'hui un bassin de R&D et de production exemplaire. De l'essor des filières chimie, énergie, environnement et cleantech à la réduction de l'empreinte matière des activités, le territoire s'affirme comme un acteur majeur dans la décarbonation et l'émergence d'une industrie plus sobre – au service des engagements portés par la Métropole de Lyon.



Alors qu'elle produit déjà 50 % des énergies renouvelables de la Métropole de Lyon, la Vallée ambitionne de devenir une plateforme industrielle décarbonée de référence à travers le déploiement des énergies renouvelables et bas carbone, ainsi que de la filière hydrogène vert.

Grâce à sa taille et son importance stratégique, la Vallée est ainsi aux avant-postes de cette nouvelle dynamique territoriale de la Métropole illustrée par le *Manifeste en faveur d'une industrie qui se transforme et s'engage pour l'environnement* (140 signataires).

La dynamique de transition à Lyon Vallée de la Chimie



ÉVOLUTION DES USAGES

- Privilégier les logiques de sobriété
- Déployer les modèles d'économie circulaire
- Multiplier les projets économiques de la fonctionnalité
- Renforcer la mutualisation des réseaux
- Stimuler les synergies et l'écologie industrielle territoriale
- Réduire l'empreinte environnementale

VALORISATION DES SAVOIR-FAIRE

- Développer les actions de médiation industrielle
- Mettre en lumière les produits et métiers auprès des habitants
- Susciter des vocations dans les filières industrielles et promouvoir la formation
- Sensibiliser les habitants à la culture du risque

ACCOMPAGNEMENT DES ENTREPRISES

- Offrir des parcours immobiliers adaptés à l'évolution des entreprises
- Accueillir les entreprises apporteurs de solutions et engagées dans la transition industrielle
- Soutenir les entreprises dans leur problématique de recrutement
- Poursuivre la dynamique engagée avec le Plan de Prévention des Risques Technologiques (PPRT)

Un bassin attractif

14 COMMUNES

500 ENTREPRISES

50 000 EMPLOIS

SOIT 17 % DE L'EMPLOI PRODUCTIF DE L'AIRE MÉTROPOLITAINE

400 HECTARES DE PROJETS INDUSTRIELS

700 MILLIONS € D'INVESTISSEMENT (ENTRE 2014 ET 2023)

7 CENTRES DE R&D

Régénérer et conforter l'écosystème industriel

Lyon Vallée de la Chimie a toujours fait de l'accueil des industriels et des porteurs de projet l'une de ses priorités. Une expérience que le territoire met aujourd'hui au service de la transformation de l'écosystème pour soutenir son adaptation aux enjeux du développement durable et le développement des nouvelles filières.

De nouvelles solutions d'implantation au service de la transition

- Détecter des gisements fonciers et construire les opportunités de demain
- Renouveler les offres d'accueil
- Renforcer l'accessibilité et les mobilités actives

Un accompagnement sélectif et sur-mesure

- Soutenir l'implantation de projets industriels
- Accompagner la transition
- Aider au recrutement et à la valorisation de la marque employeur
- Impulser des démarches collectives
- Faciliter l'accès aux guichets de financement

MÉTROPOLE GRAND LYON

Des dispositifs opérationnels pour la transformation de l'industrie

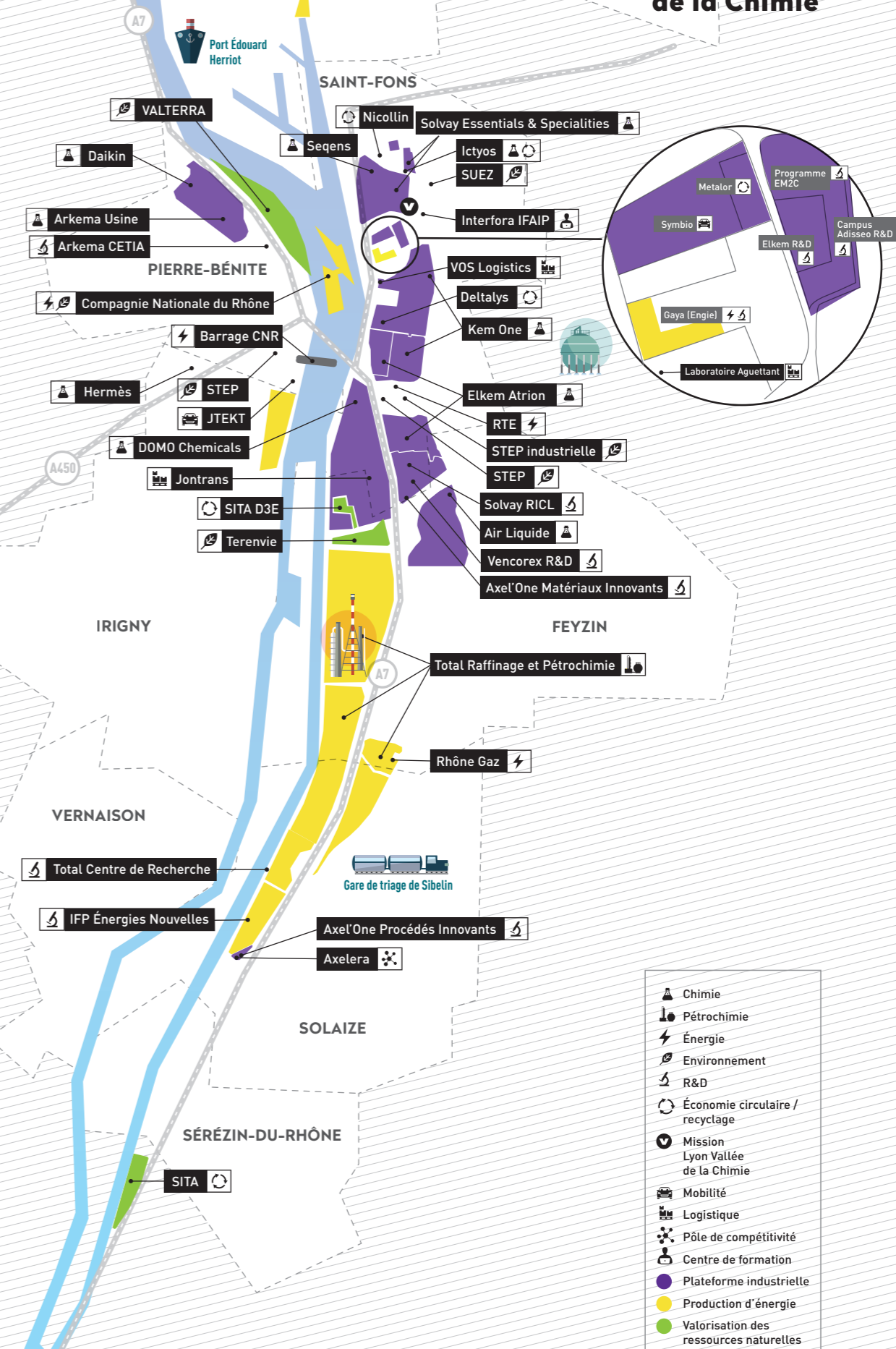
Parmi eux :

- **Kelimpact**, outil de mesure de l'impact territorial des entreprises. ➤ kelimpact.grandlyon.com
- **Fonds d'amorçage métropolitain** dédié au financement des entreprises industrielles à impact positif au sein des métropoles de Lyon et Saint-Étienne. ➤ business.onlylyon.com
- **Appels à projets** « Transformation durable des entreprises », « Transition des outils de production »... pour renforcer la capacité des acteurs économiques à réaliser leur transition. ➤ grandlyon.com
- **Guide de la transition écologique des entreprises** : réduction de la consommation de ressources, optimisation de la mobilité, développement d'une stratégie bas carbone et de l'économie circulaire... ➤ business.onlylyon.com



LYON

Acteurs et projets implantés à Lyon Vallée de la Chimie



Créer de nouvelles opportunités

En accélérant le travail de mutualisation, de circularité et de mise en synergie, Lyon Vallée de la Chimie capitalise sur ce qui fait son ADN depuis toujours – le collectif – pour accroître les capacités d'innovation des industriels locaux.

De l'accompagnement individualisé – en ingénierie technique, environnementale, réglementaire ou financière – aux partenariats avec les groupes français et internationaux de référence déjà implantés : l'attractivité de la Vallée prend racine dans le dynamisme de son écosystème local. Et a su prouver, au fil des années, son efficacité pour soutenir l'implantation et l'essor de nouveaux projets vertueux.

Opérations et produits existants

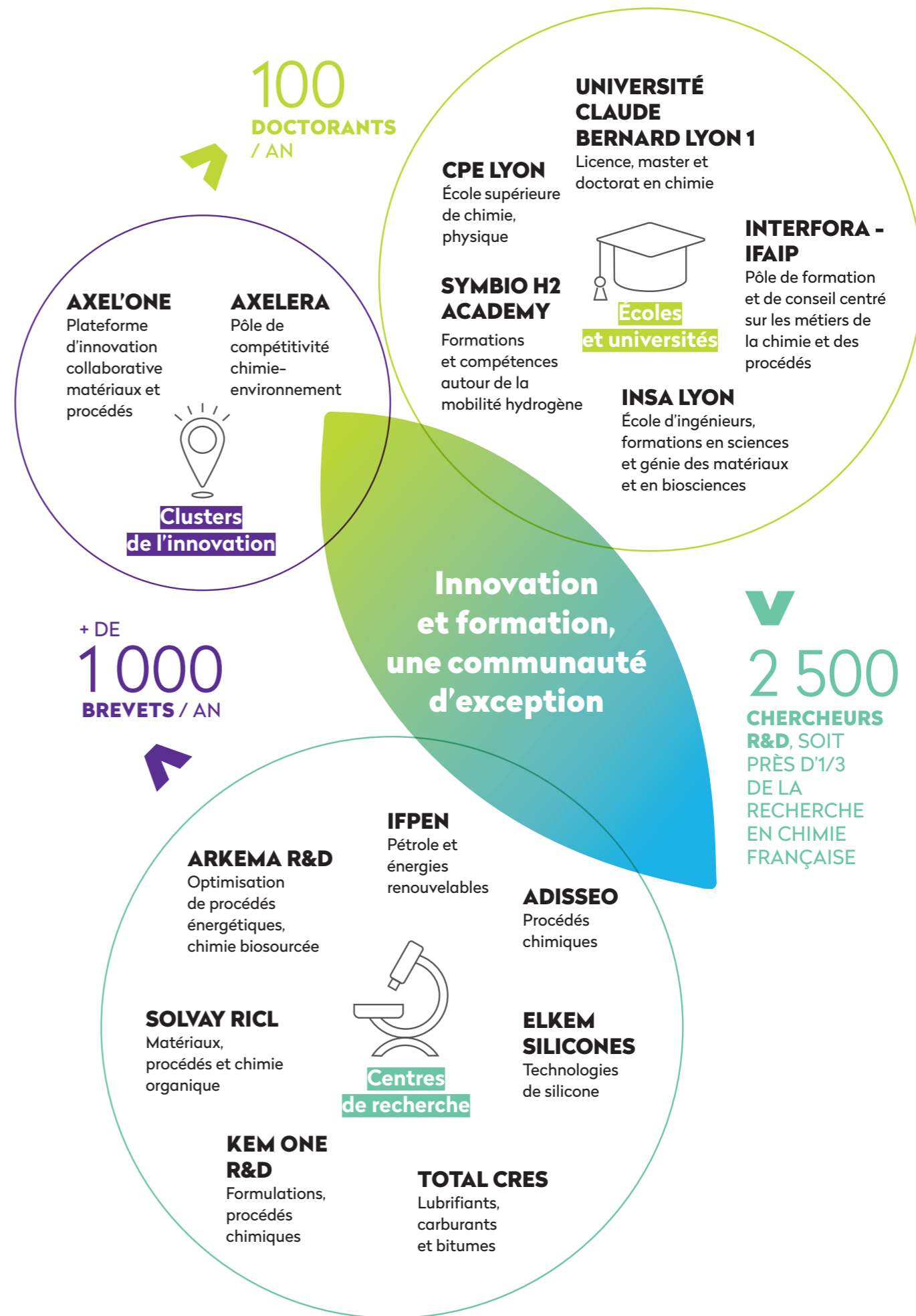
- > Oxygène
- > Azote
- > Hydrogène
- > Produits silicones
- > Raffinage
- > Pétrochimie
- > PVC
- > PVC surchloré
- > Acide chlorhydrique
- > Eau de Javel
- > Acide acétylsalicylique
- > Esters salicyliques
- > Arômes alimentaires
- > Polyamides
- > Nylon
- > Plastiques techniques
- > Traitement de déchets (DEEE, terres polluées)
- > Fluides frigorigènes fluorés
- > Polymères techniques fluorés

Services mutualisés

- > Laboratoires d'analyses
- > Restaurants d'entreprises
- > Association pour le Développement Durable de la Vallée de la Chimie (ADDVC) : gestion d'un bouquet de services aux salariés (Plan de Déplacements Inter-Entreprises, conciergerie, animations, etc.)

Utilités et services partagés

- Vapeur** > 45 bars – 350°C
- Électricité** > Électricité très haute tension 63 kV (225 kV à venir)
- Fluides industriels** > Eau industrielle, eau déminée, eau incendie
- Gaz industriels** > Gaz naturel, azote et hydrogène, air comprimé
- Traitement des effluents** > Station d'épuration des eaux industrielles (Gepeif)
- Sécurité** > Contrat de gouvernance de la sécurité des plateformes industrielles Sud Lyon et Pierre-Bénite > Plateformes d'intervention et de secours de Saint-Fons et Total Feyzin (100 pompiers professionnels spécialisés en risques chimiques)
- Fibre optique très haut débit**



Affirmer la coopération par une gouvernance fédératrice

Pour apporter une réponse efficace aux politiques de soutien à l'industrie et aux enjeux sociétaux et environnementaux, Lyon Vallée de la Chimie renforce la gouvernance publique/privée animée par la Mission Lyon Vallée de la Chimie. Objectif : piloter la stratégie industrielle du territoire à horizon 2030, formalisée dans le *Pacte pour l'Impact*.

Une nouvelle impulsion au service de la vision métropolitaine

MÉTROPOLE GRAND LYON

En s'appuyant sur le *Manifeste en faveur d'une industrie qui se transforme et s'engage pour l'environnement* de la Métropole de Lyon, soutenu par près de 140 signataires, les industriels et les acteurs de l'écosystème de Lyon Vallée de la Chimie contribuent à l'émergence d'un modèle d'écologie industrielle qui vise à :

- > accueillir les activités industrielles sur le territoire de la Métropole ;
- > identifier et réduire les risques industriels ;
- > agir pour la réduction de l'empreinte énergétique et environnementale de l'industrie ;
- > créer des emplois et informer les habitants des opportunités dans l'industrie ;
- > coopérer entre acteurs industriels et territoires.

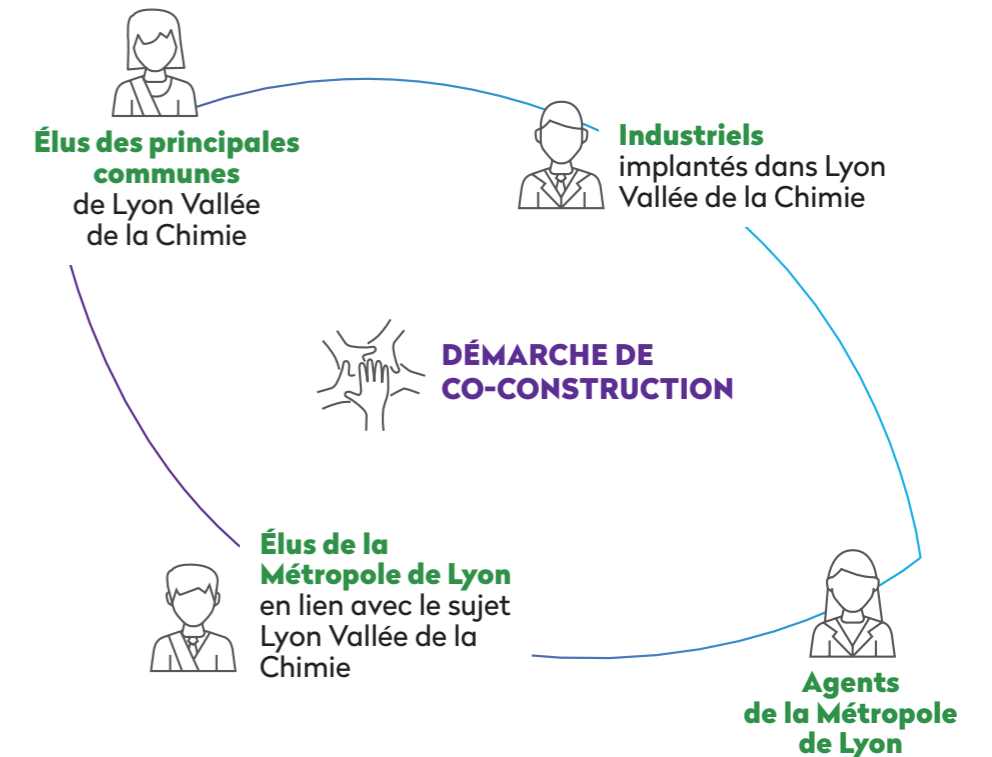


PACTE
2023 POUR 2030
L'IMPACT

Initié par la Mission Lyon Vallée de la Chimie, le *Pacte pour l'Impact* formalise dans une charte partenariale l'alliance unique entre tous les acteurs du territoire, autour de 3 axes stratégiques de coopération. Permettant ainsi de renforcer les actions initiées par la Métropole de Lyon en faveur de la transformation de l'industrie.

- > **RÉDUIRE L'EMPREINTE ENVIRONNEMENTALE DES ACTIVITÉS INDUSTRIELLES**
- > **AUGMENTER L'IMPACT TERRITORIAL**
- > **ÉQUILIBRER LA RELATION VILLE-INDUSTRIE**

La gouvernance de Lyon Vallée de la Chimie rassemble tous les acteurs engagés dans la **transition du territoire**.



Les rôles de la Mission



ACCOMPAGNER L'ÉCOSYSTÈME

dans son développement et ses transitions via des dynamiques qui rendent le tissu plus fort, résilient et souverain.



PILOTER DES PROJETS

initiés et réalisés par la Métropole afin de renforcer l'offre d'accueil, améliorer le cadre de vie et recréer une conscience industrielle.



REPRÉSENTER LE TERRITOIRE

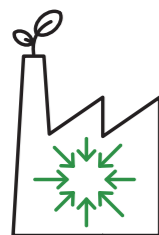
en tant que trait d'union entre les habitants, les industriels et la Métropole, tout en valorisant les actions et opportunités inspirantes et répliquables.





Pacte pour l'Impact

Réduire l'empreinte environnementale des activités industrielles



OBJECTIF

Accélérer la transformation durable des outils productifs.

La Mission Lyon Vallée de la Chimie déploie une ingénierie de projets à même de soutenir la transition écologique du territoire.

NOS ACTIONS

- **Accélérer la décarbonation** via la mise en œuvre de la trajectoire bas carbone et le déploiement d'un dispositif spécifique sur la circularité productive pour ancrer une culture partagée de l'écologie industrielle.
- **Accompagner les acteurs des systèmes énergétiques** avec la construction d'une feuille de route Énergie au service de projets EnR^R (comme le photovoltaïque), la structuration de la filière H2 verte, le monitoring de la qualité de l'air avec Atmo et le suivi des polluants sur le territoire.
- **Aider l'innovation et l'éclosion de projets visant la réduction de l'impact environnemental :** soutien aux projets de R&D, pilotage de réponses à des AMI et dispositifs spécifiques, montage d'opérations partenariales et expérimentation des paysages productifs.

PARMI LES PROJETS

HYDOM  GRUPE EDF

Production d'hydrogène vert

- Mise en service d'un électrolyseur de 85 MW pour produire 11 000 tonnes d'hydrogène par an
- Jusqu'à 80 KT d'émissions de CO₂ épargnées chaque année
- Environ 100 millions € d'investissement
- Ouvert à tous les secteurs
- Lancement prévu en 2027

VAL'ENERGY 

Production de vapeur décarbonée

- Création d'une chaudière des Combustibles Solides de Récupération de 90 MW
- Valorisation des déchets non dangereux impossibles à recycler et jusqu'alors destinés à l'enfouissement
- Distribution de l'énergie aux industriels de Lyon Vallée de la Chimie (horizon 2027)

OH2  

Production d'hydrogène vert

- Énergie produite à partir du barrage de Pierre-Bénite
- 5 tonnes d'hydrogène prévues par jour
- Environ 30 millions € d'investissement
- Destiné à un usage industriel au départ, puis ouverture à la mobilité verte

RHONA 

Création d'un poste électrique très haute tension

- Renforcement et sécurisation de l'approvisionnement électrique
- Électrification des usages industriels
- Environ 90 millions € d'investissement
- Livraison prévue en 2027

MÉTROPOLE
GRAND LYON

Favoriser la réponse aux appels à projets nationaux

L'accompagnement offert par la Mission Lyon Vallée de la Chimie se concrétise également par l'identification des guichets de financement et des appels à projets pertinents pour les industriels implantés.

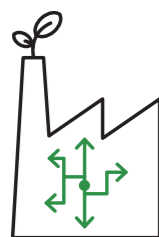
Objectif : faciliter le développement d'actions à impact !





Pacte pour l'Impact

Augmenter l'impact territorial



OBJECTIF

Faciliter la mutation du tissu économique et l'implantation d'activités à impact.

La Mission Lyon Vallée de la Chimie pilote des investissements stratégiques pour la Métropole de Lyon sur le territoire.

NOS ACTIONS

- **Reconstituer des stocks fonciers** à vocation économique à travers une politique ambitieuse de remobilisation du foncier public et de fiabilisation de la connaissance du patrimoine foncier et immobilier privé : animation d'ateliers de gisements fonciers, mutualisation, optimisation et recyclage de fonciers dégradés.
- **Augmenter la capacité d'accueil des structures productives** et construire des programmes capables de faire vivre la transition et l'innovation : création de plateaux techniques collaboratifs, densification des sites industriels, stratégie d'aménagement pour la parcelle Sous-Gournay et les fonciers KEM ONE et Solvay.
- **Financer des projets de la Métropole dédiés aux espaces publics** ayant vocation à réduire les risques et les nuisances, tout en améliorant le cadre de vie des salariés et des habitants, l'accessibilité, les mobilités actives et la régénération du patrimoine naturel.

PARMI LES PROJETS

GIGAFACTORY SYMBIO Production de piles à hydrogène

- Plus de 100 millions € d'investissement
- 200 000 piles à hydrogène produites
- 1 000 emplois créés d'ici 2025 et 300 personnes formées chaque année

BOOSTER em2c Création d'un pôle entrepreneurial pour les entreprises innovantes à Saint-Fons

- Presque 8 000 m² regroupant bureaux et laboratoires, dont environ 3 800 m² loués par Adisseo, leader mondial de la nutrition animale
- 360 arbres plantés sur 2 800 m² d'espaces verts
- Ouverture en 2023

XLDEV MÉTROPOLE GRAND LYON GROUPE SERL BANQUE des TERRITOIRES Développement d'une offre d'accueil pour les TPE, PME et PMI à Saint-Fons

- 5 600 m² d'ateliers, bureaux, laboratoires et plateaux techniques
- Installation de démonstrateur ou d'unité de production de petite échelle pour les activités en phase de pré-industrialisation

VALTER BIOMASSE Expérimentation d'une production de bois « énergie » sur des parcelles délaissées

- Valorisation des friches et des sols non fertiles
- Production de bois pour les chaufferies locales
- Développement du réemploi et réintroduction de la biodiversité



MÉTROPOLE GRAND LYON

Sous-Gournay : développer un village éco-circulaire

Porté par la Métropole de Lyon, le projet vise à créer un village d'entreprises destiné aux acteurs du réemploi, du recyclage et de la filière de la chimie biosourcée.

- Promouvoir et stimuler les démarches de sobriété
- Mettre en commun les équipements dans l'esprit de l'économie de la fonctionnalité

MÉTROPOLE GRAND LYON

Requalifier les espaces publics et les voiries pour accompagner la transition du territoire

À titre d'exemple, le secteur Aulagne, à Saint-Fons, permet aujourd'hui la desserte de nombreuses entreprises. L'arrivée prochaine de la ligne T10 est l'occasion de repenser totalement cet espace. Montant des travaux : 5 millions €.

- Faciliter et sécuriser les déplacements piétons
- Prendre en compte les modes doux
- Favoriser la place du végétal

Pacte pour l'Impact

Équilibrer la relation au territoire



OBJECTIF

Préserver et renforcer le dialogue entre toutes les parties prenantes.

La Mission Lyon Vallée de la Chimie anime et représente l'écosystème économique et institutionnel pour insuffler une nouvelle conscience industrielle.

NOS ACTIONS

➤ **Valoriser l'employabilité de la plateforme**, les métiers du faire, les parcours professionnels et les offres de formations : rapprochement des publics jeunes et des professionnels via la MMIE, mobilisation des professionnels sur l'emploi et développement de la marque employeur pour toucher les futurs salariés.

➤ **Devenir ambassadeur du territoire et des politiques publiques** via des actions de transformation inspirantes et répliquables, une mise en valeur de l'utilité des produits industriels conçus dans Lyon Vallée de la Chimie, et des initiatives favorisant la compréhension des activités et leur acceptabilité.

➤ **Être le lien entre la Métropole, les industriels et les communes** : écoute des problématiques de chaque acteur, pilotage de la gouvernance publique/privée en organisant des groupes de travail et en animant des temps forts inscrits dans le Pacte pour l'Impact.

PARMI LES PROJETS

Transformation des mobilités

- Analyse sociologique des déplacements TER des salariés de Lyon Vallée de la Chimie pour mieux répondre à leurs besoins
- Requalification des espaces publics
- Création de cheminements piétons sécurisés
- Développement des pistes cyclables et sécurisation des carrefours

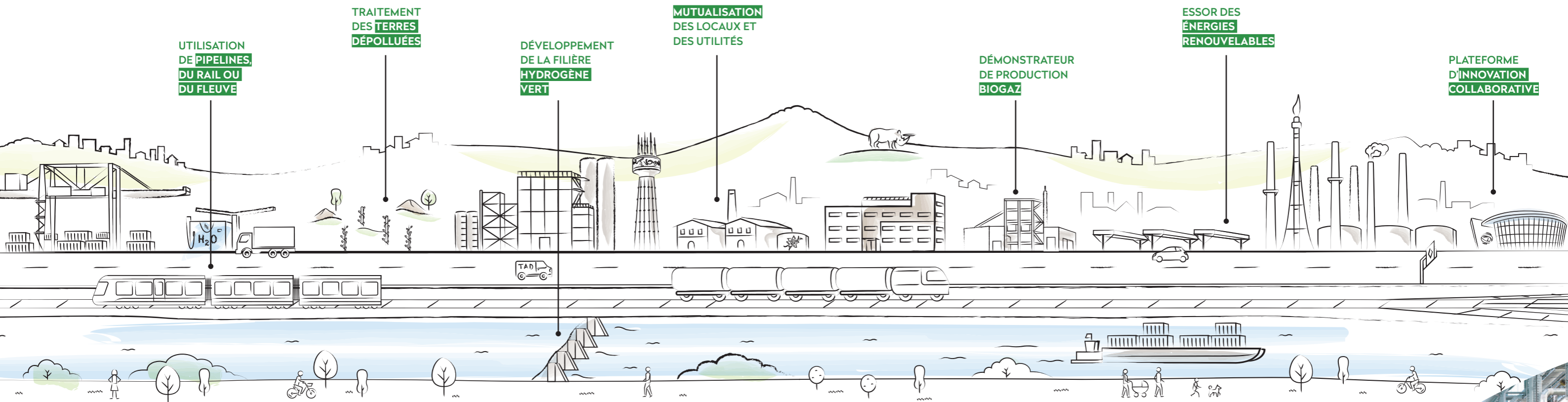
Médiation industrielle auprès des jeunes générations

- Journées portes ouvertes dans plusieurs entreprises : Interfora IFAIP, ELKEM, SOLVAY RICL, SYMBIO, JTEKT, TOTAL Énergies, IFPEN...
- Semaine d'immersion pour les élèves de 3^e et découverte des formations et métiers de l'industrie

Plan de Prévention des Risques Technologiques (PPRT) : sécuriser son logement tout en le rénovant

Au sein de la Vallée, un peu plus de 5 000 logements privés à usage d'habitation principale, existants à l'approbation du PPRT, doivent obligatoirement être diagnostiqués pour évaluer les travaux prescrits à réaliser.

Avec SECURENO'V les propriétaires peuvent bénéficier d'un accompagnement pour sécuriser leurs logements, sans frais. Le dispositif contribue ainsi à réduire les risques à la source et à protéger les habitants.



Contribution au territoire

Concrétiser les process industriels de demain

À Lyon Vallée de la Chimie, les actions et démarches de transition engagées par les entreprises du territoire donnent déjà à voir l'avenir de l'industrie dans ses usages les plus opérationnels. De la conception à la fabrication, toute la chaîne de valeur industrielle est mise à contribution pour assurer sobriété et circularité, mutualisation et décarbonation.

- **Éco-conception** : réduction de l'impact environnemental des produits tout au long du cycle de vie
- **Approvisionnement durable** : préservation des ressources et réduction des consommations de matières premières
- **Écologie industrielle** : mise en commun des approvisionnements et des services, partage des ressources et des équipements
- **Écologie de la fonctionnalité** : logique d'usage plutôt que de propriété, recherche de performance environnementale et sociale



Pour répondre aux enjeux de décarbonation et de circularité de l'industrie dans Lyon Vallée de la Chimie, la Métropole de Lyon mobilise les industriels et les communes en créant cette nouvelle charte partenariale public/privé. Celle-ci permettra de formaliser des actions et engagements concrets en faveur d'une plateforme industrielle sobre, inspirante, compétitive. Accompagner la transformation de cet écosystème industriel de premier plan, c'est tout l'enjeu du nouveau « Pacte ».



Émeline Baume, Vice-présidente de la Métropole de Lyon.



Contribution au territoire

Fabriquer des produits utiles au plus grand nombre

La R&D et les procédés déployés par les acteurs industriels se concrétisent à travers des produits innovants de référence. Destinés à des usages plus simples comme aux applications plus spécifiques rendues possibles par les technologies de pointe, ils participent à faciliter le quotidien et nos pratiques. Grâce à la diversification du tissu

économique et industriel du territoire, les filières chimie-énergie-environnement du territoire oeuvrent au service du plus grand nombre.

Construction, alimentation, mobilité, santé, hygiène... La pluralité des activités et des savoir-faire représentés dans la Vallée permet d'afficher une diversité de produits exceptionnelle.

DES PRODUITS INCONTOURNABLES POUR LES USAGES D'AUJOURD'HUI ET DE DEMAIN

Prendre soin et protéger

- ASPIRINE
- SILICE POUR DENTIFRICE
- POCHE À SANG ET CATHÉTERS
- PIÈCES MÉDICALES EN IMPRESSION 3D
- RÉSILLES DE SILICONE POUR LES GRANDS BRÛLÉS
- PANSEMENTS ATRAUMATIQUES
- CONSERVATION DES MÉDICAMENTS
- CÂBLES DE SÉCURITÉ
- EAU DE JAVEL

Construire et aménager

- DÉPOLLUTION ET FERTILISATION DES TERRES
- CANALISATIONS D'EAU CHAUDE
- PANNEAUX SOLAIRES
- PROFILÉS DE FENÊTRE
- SYSTÈMES DE CHAUFFAGE ET DE VENTILATION
- REVÊTEMENT DE SOL
- JOINTS MASTIC SILICONE

Bouger et se connecter

- PILES À COMBUSTIBLE HYDROGÈNE
- BIOCARBURANT
- AIRBAG
- PROTECTION DE CARROSSERIE
- REVÊTEMENT POUR TABLEAU DE BORD
- SYSTÈMES DE DIRECTION DE VÉHICULES
- FILS ÉLECTRIQUES

Équiper et nourrir

- VANILLINE
- TANNERIE DE LUXE
- MATELAS GONFLABLES
- BONNETS DE BAIN
- ÉQUIPEMENTS SPORTIFS
- ALIMENTS POUR ANIMAUX
- MOULES DE CUISINE
- ALIMENTS SOUS ATMOSPHÈRE PROTECTRICE
- CEINTURES EN CUIR DE SAUMON
- VÊTEMENTS TEXTILES



**La Mission Lyon Vallée de la Chimie
est le guichet unique d'information
pour accompagner et répondre à tous
les besoins des acteurs du territoire.**



1 place Georges Girardet
69190 Saint-Fons

mission_vdc@grandlyon.com

www.lyonvalleedelachimie.fr



Crédits : J'article - Photos : Freepik, iStock, Lotfi Dakhli,
David Desaleux, Tim Douet, Bertrand Gaudillère, Patrick Messina.

Amandine JACQUET
Directrice
+33 (0)6 16 69 84 92
ajacquet@grandlyon.com

Houda LOUHICHI
Assistante
+33 (0)4 28 67 59 20
hlouhichi@grandlyon.com

Caroline PRIEUR
Chef de projets écologie industrielle
et systèmes énergétiques
+33 (0)6 30 52 65 27
carolineprieur@grandlyon.com

Marine DOUCEY
Développeuse économique
des Portes du Sud
+33 (0)6 60 02 79 88
mdoucey@grandlyon.com

Nicolas PROIX
Chef de projet renouvellement
des espaces industriels
+33 (0)6 58 10 32 51
nproix@grandlyon.com

Julien MILLON
Développeur économique
des Lômes et Côteaux du Rhône
+33 (0)7 87 40 50 36
jmillon@grandlyon.com

