

MÉTROPOLE DE LYON








GUIDE PRATIQUE

LES DISPOSITIFS D'ACCOMPAGNEMENT À LA TRANSITION ÉCOLOGIQUE DES ENTREPRISES INDUSTRIELLES

ONLY LYON 

TOUT AU LONG DE CE GUIDE...


ces pictogrammes vous accompagnent et vous indiquent quels types d'accompagnement sont disponibles pour chaque dispositif.

 étude/diagnostic	 conseil	 formation
 financement	 information sensibilisation	

NOS PARTENAIRES

 RÉPUBLIQUE FRANÇAISE <i>Liberté Égalité Fraternité</i>	 ADEME AGENCE DE LA TRANSITION ÉCOLOGIQUE	 ALEC AGENCE LYONNAISE D'ÉNERGIE ET DE CLIMAT Métropole de Lyon	 La Région Auvergne-Rhône-Alpes
 Auvergne Rhône-Alpes Entreprises	 bpi france		
 CCI AUVERGNE-RHÔNE-ALPES	 CCI LYON MÉTROPOLE Saint-Etienne Roanne		
 ciridd CENTRE D'INNOVATION DES RESSOURCES POUR LE DÉVELOPPEMENT DURABLE	 Chambre des Métiers et de l' Artisanat LYON - RHÔNE		
 RÉPUBLIQUE FRANÇAISE <i>Liberté Égalité Fraternité</i>	 pôle éco-conception Performance du cycle de vie		

3^e édition – septembre 2021

Illustrations de Camille Leplay – Avec le concours d'Estela Guzman et Olivia Cannizzaro – Création : DISIDENTIA 

ÉDITO

Face aux grandes crises que nous traversons, la transition écologique est plus que jamais une nécessité. C'est également une responsabilité collective dans laquelle il est indispensable que les acteurs économiques s'engagent, avec à la clé une opportunité réelle de création de nouvelle valeur.

Que ce soit pour l'optimisation des ressources avec des gains à court terme ou pour une véritable transition de l'activité d'une entreprise, de nombreux dispositifs d'accompagnement sont accessibles sur notre territoire.

Mais il est parfois compliqué de savoir quel chemin suivre, surtout pour des dirigeants qui sont impliqués au quotidien dans de nombreuses tâches et ont besoin de soutien pour les orienter vers les dispositifs les plus adaptés.

C'est toute l'ambition de ce guide que de mettre en lumière les différentes offres et les problématiques auxquelles répond chacune d'entre elles.

Notre objectif est de stimuler et d'encourager les initiatives des chefs d'entreprises de TPE et de PME, et en particulier des entreprises industrielles, pour construire l'économie de demain : une économie bas-carbone, responsable, économe en ressources, respectueuse de l'environnement et créatrice d'emplois locaux, durables et non délocalisables.

Par ce guide, la Métropole de Lyon signe son soutien à l'ensemble de son tissu économique pour s'engager ensemble vers un territoire plus coopérant et résilient.

—
BRUNO BERNARD,
Président de la MÉTROPOLE DE LYON

SOMMAIRE

OPTIMISATION DES RESSOURCES

p. 06

1 Comment réduire la consommation de mes ressources et optimiser mes flux ? (matières, eau, énergie, déchets...).

p. 07

2 Comment promouvoir les gestes éco-responsables pour améliorer la performance de mon entreprise ?

p. 12

3 Comment optimiser la mobilité dans mon entreprise ?

p. 13

RÉFLEXION STRATÉGIQUE

p. 15

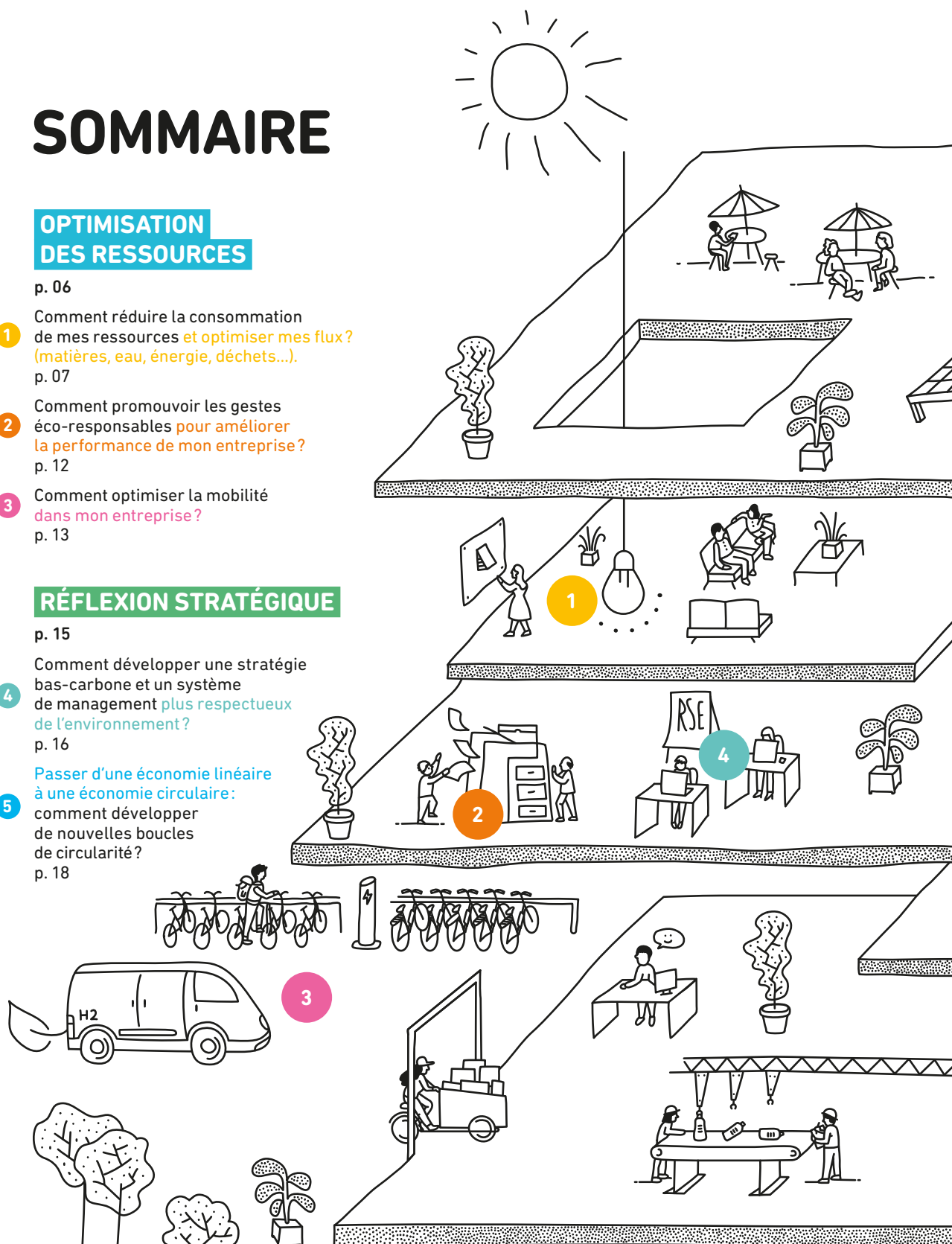
4 Comment développer une stratégie bas-carbone et un système de management plus respectueux de l'environnement ?

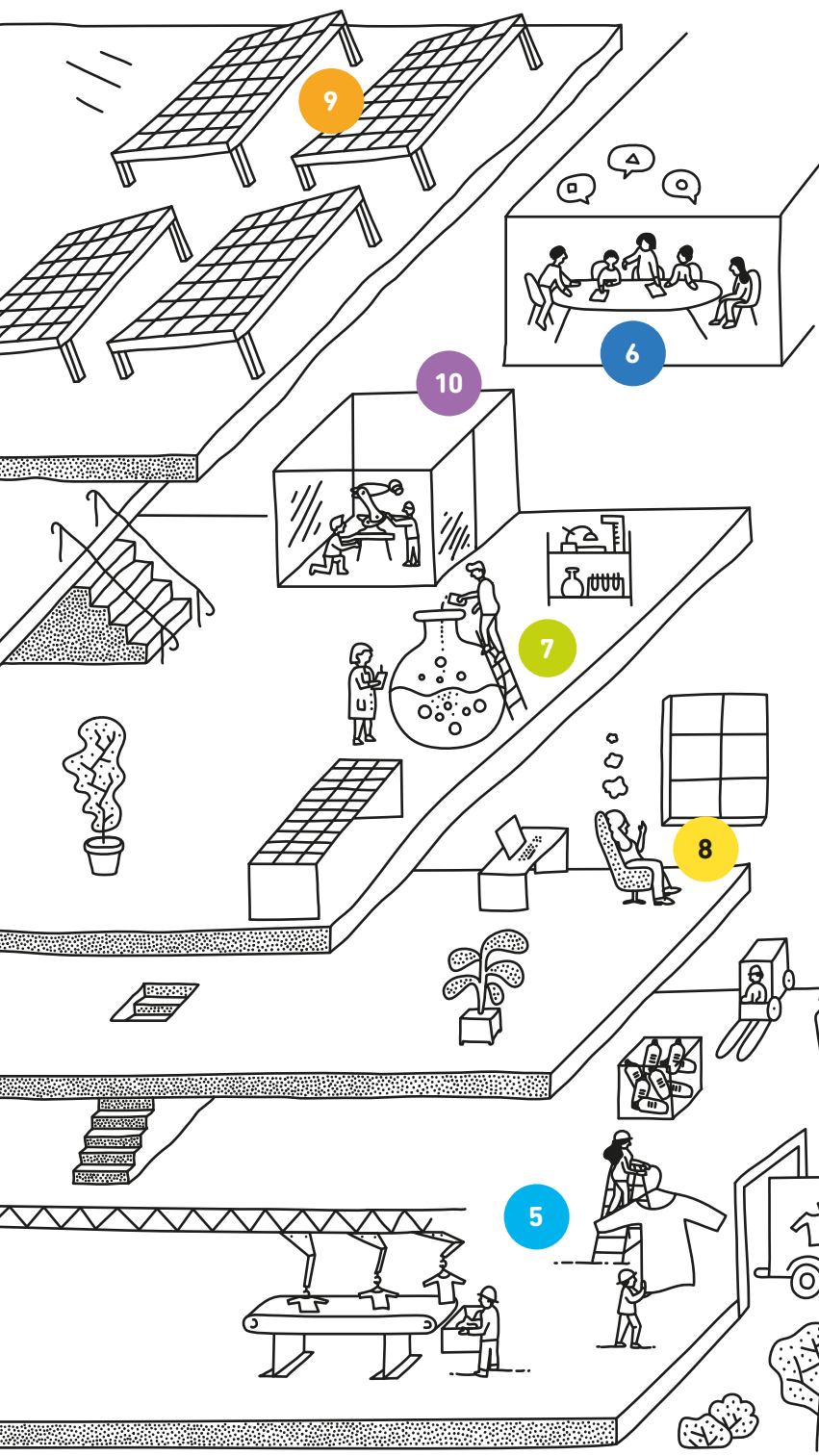
p. 16

5 Passer d'une économie linéaire à une économie circulaire :

comment développer de nouvelles boucles de circularité ?

p. 18





Comment stimuler les échanges et mutualiser des ressources avec d'autres acteurs? **6**
p. 21

Comment concevoir des produits ou services plus éco-responsables par une approche cycle de vie? **7**
p. 22

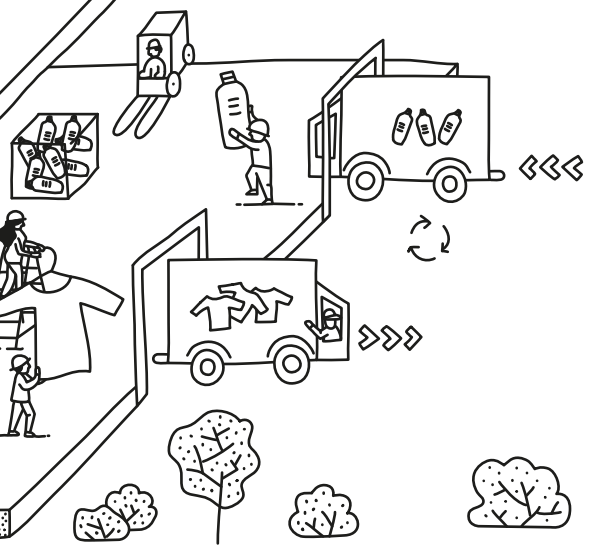
Comment faire évoluer mon entreprise vers un modèle économique plus respectueux de l'environnement? **8**
p. 24

Comment développer mon projet de production et d'utilisation d'énergies renouvelables? **9**
p. 25

Comment développer mon projet éco-innovant? **10**
p. 26

AUTRES TYPES D'ACCOMPAGNEMENTS

p. 27



OPTIMISATION DES RESSOURCES

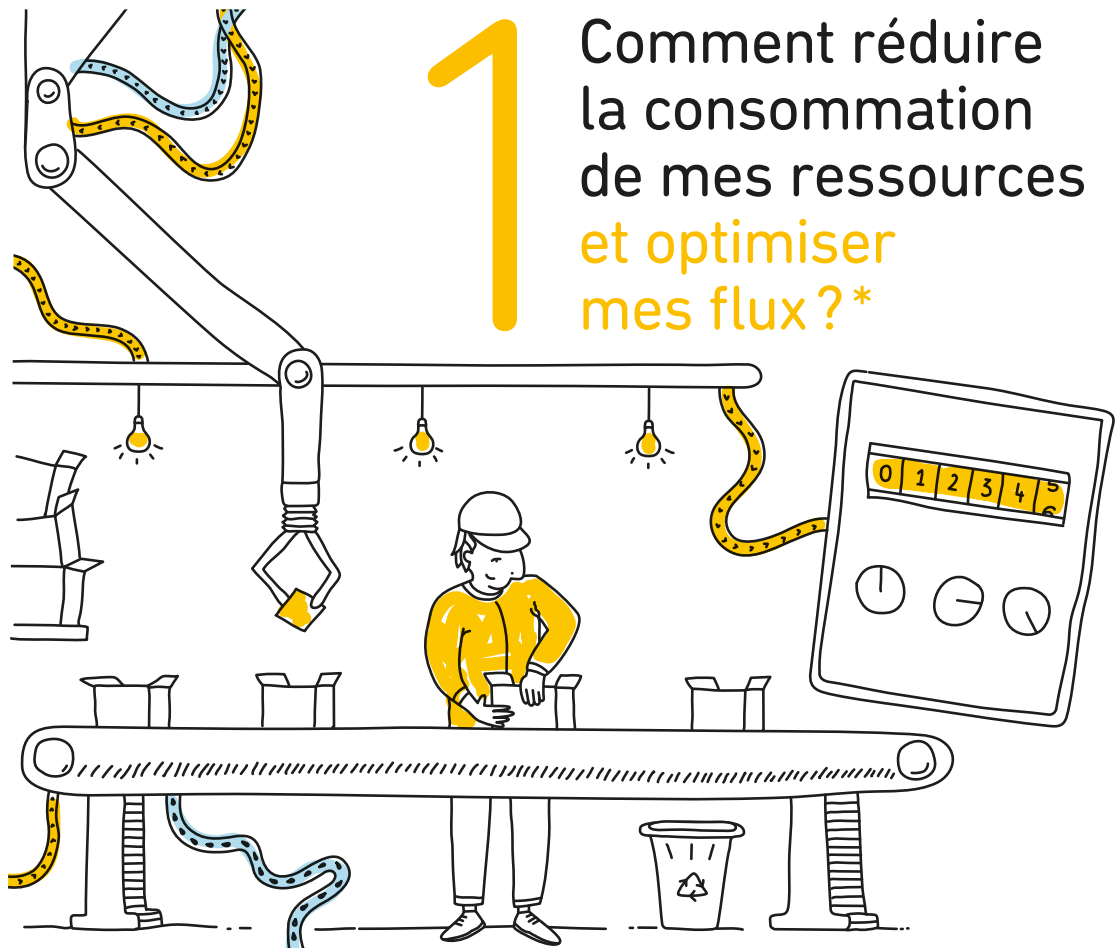
FAIRE MIEUX AVEC MOINS

Pour atteindre l'objectif d'un environnement économique et industriel viable écologiquement, sobriété et efficacité dans l'utilisation des ressources sont indispensables ! Des résultats rapides découleront de cette économie de moyens ainsi que de leur gestion intelligente et raisonnée. Le dirigeant, comme ses collaborateurs, pourront s'appuyer sur cette base de résultats solides pour adresser les nombreux challenges qui permettront de transformer demain leur entreprise d'un point de vue environnemental.

Chacun des outils présentés dans les pages suivantes a pour objectif d'apporter une réponse à court terme, afin d'engager facilement un travail au cœur de l'activité de l'entreprise.

De manière concrète, les thématiques développées au fil de ces accompagnements sont axées sur l'optimisation des flux matières, la mobilité et la sensibilisation aux éco-gestes. Toutes les questions sont abordées par le prisme de la réalité terrain.

Cette optimisation des ressources représente un prérequis organisationnel et technologique pour l'entreprise et est la première pierre de l'engagement vers une véritable transformation écologique, qui sera abordée dans la 2^e partie de ce guide.



1 Comment réduire la consommation de mes ressources et optimiser mes flux ?*

*(matières, eau, énergie, déchets...)

DIAG ÉCO-FLUX

Une rentabilité à court terme avec + 180€/an d'économies par salarié dans 80 % des entreprises diagnostiquées. En moyenne, 60 % des actions n'impliquent aucun investissement.

Le Diag Éco-Flux est LE programme premium d'accompagnement personnalisé, qui inscrit votre entreprise dans une trajectoire durable et vertueuse.



POUR... les PME.

LE DISPOSITIF

Un dispositif pour réaliser rapidement des économies durables, en réduisant vos consommations d'énergie, matières, eau et production de déchets et définir un plan d'actions.

- Analyse sur site des pratiques de l'entreprise pour repérer les sources d'économies.
- Définition d'un plan d'action personnalisé.
- Mise en place des actions en réalisant des points de suivi avec le prestataire.
- Évaluation de l'accompagnement.

PAR EXEMPLE

Une entreprise peut se faire accompagner dans la mise en place d'un système de pilotage du chauffage et de la climatisation des ateliers de production.

PORTÉ PAR Bpifrance, en partenariat avec l'ADEME.

CONTACTS

- Alexandre Galland (01, 03, 15, 42, 43, 63, 69) : 06 37 33 96 48, alexandre.galland@bpifrance.fr
- Smail Goual (07, 26, 38, 73, 74) : 07 88 56 34 39, smail.goual@bpifrance.fr

EN SAVOIR PLUS

<http://diagecoflux.bpifrance.fr/>

POUR LES ÉTABLISSEMENTS DE MOINS DE 20 SALARIÉS :

Cet accompagnement est opéré par les chambres consulaires, en partenariat avec l'ADEME.

CONTACTS

- CCI Lyon Métropole Saint-Étienne Roanne :
Patrick Pichon 04 77 43 04 88
p.pichon@lyon-metropole.cci.fr
- Chambre Régionale de Métiers de l'Artisanat :
Laurent Caverot 04 72 44 15 61
laurent.caverot@crma-auvergnhonealpes.fr

EN SAVOIR PLUS

<https://www.auvergne-rhone-alpes.cci.fr/content/optimizez-vos-consommations-energie-matieres-premieres-et-consommables-eau-dechets>

**LYON ÉCO ÉNERGIE +**

250 entreprises accompagnées en 4 ans, représentant 58 GWh/an de consommations et 5M€ de facture énergétique économisées (soit la consommation d'environ 4800 foyers par an). Lyon Éco Énergie + est l'outil idéal pour mettre en œuvre une étude d'opportunité de développement d'un projet énergies renouvelables (ENR) en entreprise.



POUR... TPE, PME.

LE DISPOSITIF

Un accompagnement gratuit pour optimiser les consommations énergétiques, réduire les factures d'énergie, hiérarchiser les actions à mettre en œuvre et sensibiliser le personnel de l'entreprise aux bonnes pratiques. Une aide financière aux éco-investissements préconisés par les conseillers après la visite énergie (fin 2021).

- Visite du site par un conseiller qui étudie les installations et collecte les données.
- Analyse des facteurs énergétiques.
- Présentation du rapport final et pistes d'actions, outils de suivi, sensibilisation aux bonnes pratiques.
- Accompagnement et aide financière pour les éco-investissements préconisés et ayant un impact environnemental significatif.
- Point d'étape un an après.

PAR EXEMPLE

Une entreprise qui souhaite diminuer le montant de sa facture énergétique : changement de programmation pour les équipements fortement

énergivores, mise en place de détecteurs de présence pour gérer automatiquement l'éclairage, avec un financement à hauteur de 25 % du coût total.

PORTÉ PAR CCI Lyon Métropole Saint-Étienne Roanne, CMA, Métropole de Lyon.

CONTACTS

- CCI Lyon Métropole Saint-Étienne Roanne : Jean Evin
04 72 40 57 53, j.evin@lyon-metropole.cci.fr
- CMA : Cécilia Michaud
04 72 43 40 89, c.michaud@cma-lyon.fr

EN SAVOIR PLUS

<http://www.economie.grandlyon.com/lyon-eco-energie-services-aux-tpe-pme-pour-reduire-la-facture-energetique-163.html>

VISITE ÉNERGIE

Accroître la performance énergétique globale de l'entreprise et réduire le coût de la consommation d'énergie.



POUR... toutes les entreprises.

LE DISPOSITIF

Un accompagnement des entreprises dans la recherche de performance énergétique et de réduction des coûts de leur consommation d'énergie.

- Diagnostic de l'entreprise par un conseiller CCI de votre territoire qui analyse vos infrastructures et vos factures.
- Mise en œuvre d'un plan d'action personnalisé.
- Possibilité d'accompagnement par un conseiller CCI sur un besoin identifié, ou par un tiers expert sur un besoin nécessitant une expertise spécifique.
- Suivi de l'entreprise dans le déploiement du plan d'action et bilan à 6 mois afin de constater les améliorations et les gains.

PAR EXEMPLE

Une entreprise qui souhaite alimenter sa réflexion vis-à-vis de sa performance énergétique et faire baisser ses coûts de chauffage.

PORTÉ PAR CCI Auvergne-Rhône-Alpes.

CONTACT

CCI Auvergne-Rhône-Alpes : Chloé Desvignes
04 72 11 43 17, c.desvignes@auvergne-rhone-alpes.cci.fr

EN SAVOIR PLUS

https://www.lyon-metropole.cci.fr/jcms/prestations/visite-energie-p_295847.html

PLATEFORME IMPAWATT

Environ 20 % des dépenses énergétiques peuvent être économisées grâce à des investissements rentabilisés à court terme, des opérations de maintenance et des changements comportementaux.



POUR... les entreprises des secteurs industriels et de services.

LE DISPOSITIF

Une boîte à outil en ligne financée par l'Europe, qui permet aux entreprises d'accéder à des contenus personnalisés sur leur profil énergétique, à des supports pour sensibiliser et former leurs salariés, à un outil de suivi des consommations d'énergie.

PAR EXEMPLE

Une entreprise peut avoir accès à de nombreuses données en lien avec son activité lui présentant comment elle peut réduire la consommation d'énergie de ses installations ou encore comment elle peut mettre en place une culture de l'énergie en interne.

PORTÉ PAR l'Union européenne et la CCI Auvergne-Rhône-Alpes.

CONTACT

CCI Lyon Métropole Saint-Étienne Roanne : Jean Evin
04 72 40 57 53, j.evin@lyon-metropole.cci.fr

EN SAVOIR PLUS

<https://fr.impawatt.com>

CEE - CERTIFICATS D'ÉCONOMIES D'ÉNERGIE

Près de 200 types de travaux éligibles : isolation (murs, toits, fenêtres...), chauffage et régulation, production d'eau chaude, ventilation...



POUR... toutes les entreprises.

LE DISPOSITIF

Un outil permettant de financer les opérations d'économies d'énergie des entreprises. Avec l'obligation de réaliser des économies d'énergie imposée par les pouvoirs publics aux fournisseurs d'énergie, ces derniers accompagnent les opérations d'efficacité énergétique des entreprises grâce

à plusieurs moyens : primes, bons d'achats, réductions, services gratuits...

PAR EXEMPLE

Une entreprise qui souhaite faire des travaux normalisés d'économie d'énergie (par exemple isolation) peut obtenir une prime via un fournisseur d'énergie.

PORTÉ PAR les aides sont octroyées par les fournisseurs d'énergie dans le cadre du CEE.

CONTACT

Vos fournisseurs d'énergie.

EN SAVOIR PLUS

<https://www.ecologie.gouv.fr/dispositif-des-certificats-deconomies-denergie>

DISPOSITIF « ÊTRE ACCOMPAGNÉ DANS MON PROJET INDUSTRIEL DU FUTUR »

Vous souhaitez optimiser les performances de votre entreprise, maîtriser la consommation de vos ressources, identifier de nouvelles voies de diversification ou encore intégrer le numérique et la robotique pour améliorer votre processus de production et diminuer votre empreinte environnementale ?



POUR... toutes les entreprises.

LE DISPOSITIF

Une subvention maximale de 16 000 € pour accompagner la réalisation de prestations de conseil, preuves de concept, expertises et études permettant de valider l'intégration de nouvelles technologies (fabrication additive, supervision connectée, simulation de flux, robotisation...) dans votre entreprise industrielle.

PAR EXEMPLE

Une entreprise qui souhaite améliorer ses procédés et maîtriser la consommation de ses ressources par le monitoring de ses équipements (capteurs connectés et supervision globale).

PORTÉ PAR la Région Auvergne-Rhône-Alpes et l'État.

CONTACT

Auvergne-Rhône-Alpes Entreprises
08 05 38 38 69, industriedufutur@arae.fr

POUR EN SAVOIR PLUS

<https://www.auvergnerrhonealpes-entreprises.fr/industriedufutur>

AIDE EN FAVEUR DES INVESTISSEMENTS DE DÉCARBONATION DES OUTILS DE PRODUCTION INDUSTRIELLE

Dans le cadre de France Relance, l'État a lancé un guichet de subvention pour aider les entreprises industrielles à s'équiper pour améliorer leur efficacité énergétique, en visant un soutien des projets d'une valeur de moins de 3 millions d'euros.



financement

POUR... toutes les entreprises.

LE DISPOSITIF

Une entreprise qui souhaite bénéficier d'une subvention en faveur de l'acquisition d'équipements permettant la réduction des émissions de gaz à effet de serre des outils de production industrielle. 18 types de matériels sont éligibles et relèvent de 3 grandes familles :

- Matériels de récupération de force ou de chaleur.
- Matériels destinés à l'amélioration du rendement énergétique d'appareils ou d'installations.
- Matériels moins émetteurs de gaz à effet de serre, alternatifs à des matériels ou des procédés alimentés par des énergies fossiles.

PAR EXEMPLE

Une entreprise qui souhaite valoriser énergétiquement sous forme d'électricité ou de chaleur des gaz fatals sous-produits de son procédé industriel, pourra déposer simplement une demande de subvention : après vérification préalable de l'éligibilité de l'équipement visé sur la base du devis, les paiements seront versés sur la base des factures acquittées. L'aide est calculée directement en fonction du coût d'acquisition du matériel et de la taille de l'entreprise.

PORTÉ PAR l'Agence de Services et de Paiements de l'État.

CONTACT

industrieEE-decarbonation@asp-public.fr

EN SAVOIR PLUS

<https://www.asp-public.fr/aide-en-faveur-des-investissements-de-decarbonation-des-outils-de-production-industrielle>

FONDS D'AMORÇAGE INDUSTRIEL

Un dispositif à impact territorial et écologique au service de la transformation de l'Industrie.



financement

POUR... toutes les entreprises.

LE DISPOSITIF

Un outil de financement public/privé, avec une société de capital allant jusqu'à 100 M€ d'investissement sur 12 ans. Le fonds répond à de multiples enjeux :

- Accompagner la création et le développement de nouvelles activités industrielles plus sobres et moins polluantes.
- Créer des emplois locaux diversifiés et de qualité.
- Favoriser l'émergence de nouveaux modèles économiques et/ou de nouvelles technologies apportant des solutions concrètes pour la transition écologique et sociale.
- Accompagner la transformation et la décarbonation de l'industrie.

PAR EXEMPLE

Une jeune entreprise portant un projet à impact social et/ou environnemental passant par la réalisation d'une unité industrielle sur les aires métropolitaines de Lyon et Saint-Étienne.

PORTÉ PAR la Métropole de Lyon et la Métropole de Saint-Étienne, en partenariat avec la société de gestion DEMETER.

CONTACT

DEMETER

Christophe Desrumaux

06 81 44 80 12, christophe.desrumaux@demeter-im.com

EN SAVOIR PLUS

<https://demeter-im.com/>



PRÊT VERT

L'ambition de ce financement est d'accompagner la réalisation des projets de transition écologique et énergétique des entreprises.



financement

POUR... toutes les entreprises.

LE DISPOSITIF

Un prêt qui permet de financer les programmes d'investissement visant à maîtriser les impacts environnementaux des procédés (démarche économie circulaire, performance énergétique, mobilité durable, projets innovants...). Montant maximum de 5 millions d'euros (durée : de 2 à 10 ans - différé d'amortissement en capital maximum de 2 ans).

PAR EXEMPLE

Une entreprise qui souhaiterait investir dans un mix énergétique plus vertueux en intégrant davantage d'ENR.

PORTÉ PAR Bpifrance.

CONTACT

Votre chargé d'affaires Bpifrance

EN SAVOIR PLUS

<https://www.bpifrance.fr/catalogue-offres/transition-ecologique-et-energetique/pret-vert>

PRÊT ÉCONOMIES D'ÉNERGIE

Un prêt sans garantie pour les entreprises engageant un programme d'investissements dans le but d'améliorer leur efficacité énergétique.



financement

POUR... TPE, PME.

LE DISPOSITIF

Un prêt qui finance des équipements éligibles aux Certificats d'Économie d'Énergie (CEE), ainsi que les dépenses suivantes dans la limite de 40 % du montant du prêt :

- Investissements matériels et immatériels qui présentent une faible valeur de gage.
- Conception d'un produit ou d'un processus,
- Dépenses nécessaires à la réalisation des opérations standardisées.
- Montant maximum de 500 000 € (durée : de 3 à 7 ans - différé d'amortissement en capital de 2 ans maximum).

PAR EXEMPLE

Une entreprise souhaitant investir dans des équipements ou des travaux de mise aux normes de postes très consommateurs d'énergie en matière d'éclairage, de chauffage, de climatisation et de motorisation électrique.

PORTÉ PAR Bpifrance.

CONTACT

Votre chargé d'affaires Bpifrance.

EN SAVOIR PLUS

<https://www.bpifrance.fr/Toutes-nos-solutions/Prets/Prets-thematiques/Pret-Economies-d-Energie-PEE>

ANNUAIRE POUR LES PROFESSIONNELS DE SOLUTIONS DE RÉDUCTION ET DE GESTION DES DÉCHETS

Un répertoire en accès libre sur la plateforme de données métropolitaines de la Métropole de Lyon qui recense plus de 1 000 lieux.



information sensibilisation

POUR... toutes les entreprises.

LE DISPOSITIF

Un outil qui recense tous les acteurs de la Métropole de Lyon spécialisés dans la gestion et la réduction des déchets ainsi que dans le réemploi. Ils sont classés par catégorie (déchets dangereux, banals ou inertes) et par matière (mobilier, textiles, biodéchets...).

PAR EXEMPLE

Une entreprise qui souhaite trouver des prestataires répondant à ses besoins de gestion de réduction et de gestion de déchets spécifiques : identifier des lieux pour moins gaspiller, gérer ses biodéchets ; trouver des solutions permettant de donner ou réemployer des équipements encore fonctionnels plutôt que de les jeter ; trouver des acteurs pour déposer les huiles de vidange ou encombrants, etc.

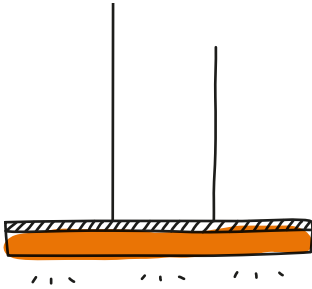
PORTÉ PAR La CMA avec le soutien de la Métropole de Lyon et de l'ADEME.

EN SAVOIR PLUS

<https://data.grandlyon.com/jeux-de-donnees/annuaire-professionnels-solutions-reduction-gestion-dechets-metropole-lyon/donnees>

2

Comment promouvoir les gestes éco-responsables pour améliorer la performance de mon entreprise ?



DÉMARCHE BUREAUX À ÉNERGIE POSITIVE

Selon l'ADEME, les consommations « inutiles » des équipements bureautiques constatées la nuit et les week-ends représentent en moyenne 40 % de la consommation totale des appareils.



formation



conseil

POUR... toutes les entreprises.

LE DISPOSITIF

Une démarche de sobriété énergétique pour accompagner les équipes de salariés volontaires pour les aider à agir sur les économies d'énergie au sein de l'entreprise :

- Élaboration d'un questionnaire pour évaluer les comportements.
- Réalisation d'un audit d'interaction bâtiments/usagers couplé de préconisations techniques sans faire de travaux.

- Distribution d'un questionnaire final qui permet d'évaluer les changements de comportement chez les collaborateurs.

PAR EXEMPLE

Une entreprise souhaite améliorer la compréhension des équipements consommateurs d'énergie par les collaborateurs, faire émerger les résistances au changement et apporter des méthodes de transformation en faveur de la sobriété énergétique.

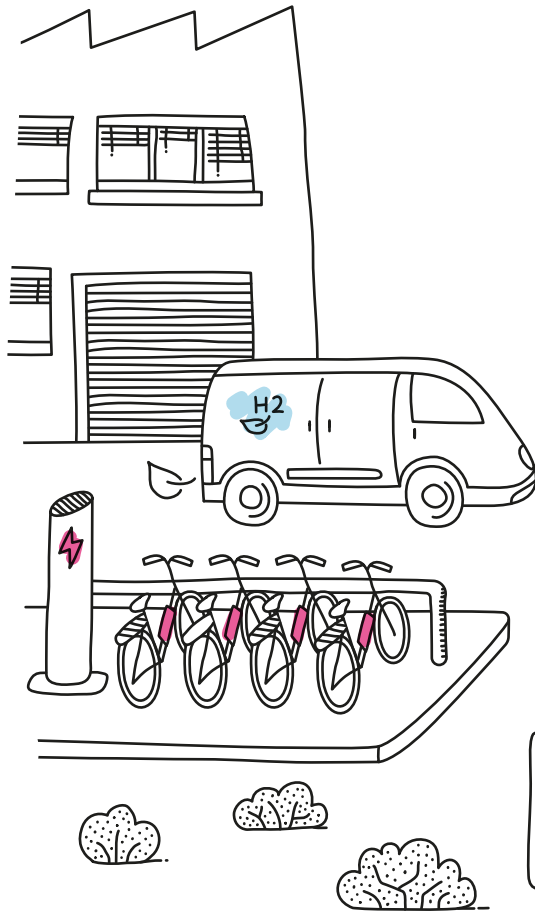
PORTÉ PAR l'Agence Locale de l'Énergie et du Climat (ALEC) Lyon avec le soutien de la Métropole de Lyon et l'ADEME.

CONTACT

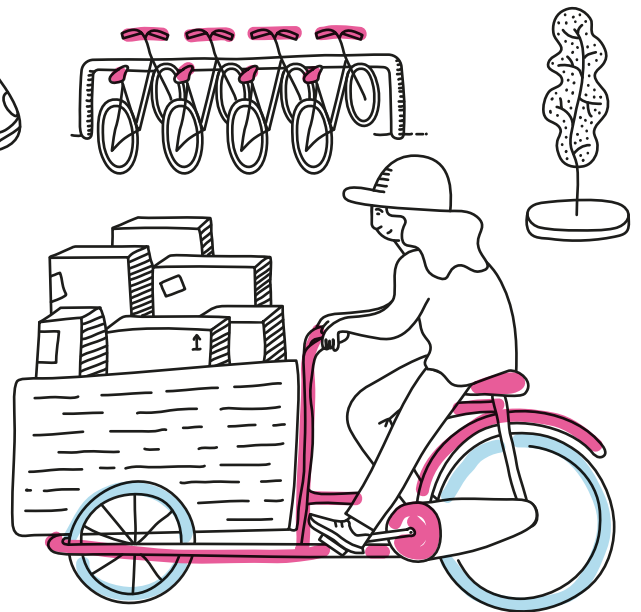
Alexia Curuana
09 72 14 08 02, alexia.caruana@alec-lyon.org

EN SAVOIR PLUS

<https://www.alec-lyon.org/nos-services/education-et-formation/bureaux-a-energie-positive/>



3 Comment optimiser la mobilité dans mon entreprise ?



BOÎTE À OUTIL PLAN DE MOBILITÉ-EMPLOYEUR

Engager une démarche de plan de mobilité pour répondre à de multiples enjeux :

- Améliorer l'accès multimodal de mon site.
- Réduire l'empreinte carbone de mon entreprise.
- Optimiser mon budget transport.
- Mutualiser les besoins avec d'autres entreprises.
- Me conformer à la réglementation.
- Réduire le risque routier en entreprise.



conseil



formation

POUR... toutes les entreprises.

LE DISPOSITIF

Un accompagnement dans la mise en place des plans de mobilité employeur et inter-entreprises pour optimiser les déplacements liés à l'activité des entreprises, avec un accent sur les déplacements domicile-travail.

PAR EXEMPLE

Proposer une méthodologie pour réaliser un diagnostic déplacements, mettre en œuvre le forfait mobilités durables, être mis en lien avec des entreprises de mon territoire pour mutualiser des actions (flottes de véhicules par exemple).

PORTÉ PAR la Métropole de Lyon.

CONTACT

Anne-Sophie Petitprez
06 79 11 06 39, aspetitprez@grandlyon.com

EN SAVOIR PLUS

www.mobiliteentreprise.grandlyon.com

VISITE MOBILITÉ

Réduire les coûts et l'empreinte environnementale de l'entreprise en agissant sur la thématique «mobilité».



POUR... toutes les entreprises.

LE DISPOSITIF

Un accompagnement des entreprises cherchant à agir sur le sujet de la « mobilité » au sens large : mobilité des collaborateurs, mobilité des clients, mobilité des marchandises.

- Diagnostic de l'entreprise par un conseiller CCI de votre territoire.
- Mise en œuvre d'un plan d'actions personnalisé.
- Possibilité de mettre en place un accompagnement par un conseiller CCI sur un besoin identifié, ou par un tiers expert sur un besoin nécessitant une expertise spécifique.
- Suivi de l'entreprise dans le déploiement du plan d'actions et bilan à 6 mois afin de constater les améliorations et les gains.

PAR EXEMPLE

Une entreprise qui souhaite acquérir des véhicules propres, ou qui souhaite mettre en place du co-voiturage.

PORTÉ PAR la CCIR Auvergne Rhône-Alpes.

CONTACT

CCI Lyon Métropole Saint-Étienne Roanne
Tanguy Petit
t.petit@lyon-metropole.cci.fr

EN SAVOIR PLUS

<https://www.auvergne-rhone-alpes.cci.fr/ci/environnement>

AIDE ACQUISITION DE VÉHICULES PROPRES POUR LE TRANSPORT DE MARCHANDISES

Accélération du renouvellement des véhicules professionnels pour préserver la qualité de l'air.



POUR... TPE, PME.

LE DISPOSITIF

Une subvention qui permet aux entreprises de soutenir l'acquisition de véhicules utilitaires légers propres/poids lourds propres/tripoteurs à assistance

électrique (GNV-GNL, électrique, hydrogène), dans le cadre de la Zone à Faibles Émissions (ZFE). Le montant des aides, cumulables avec celles de l'État, dépend de la catégorie du futur véhicule et de l'énergie utilisée.

PAR EXEMPLE

Une PME peut bénéficier jusqu'à 5 000 € d'aide avec l'achat d'un véhicule utilitaire léger 100 % électrique.

PORTÉ PAR la Métropole de Lyon.

CONTACT

La plateforme des services et démarches en ligne de la Métropole de Lyon : <http://www.toodego.com>

EN SAVOIR PLUS

www.grandyon.com/ZFE

AIDE RÉGIONALE ET EUROPÉENNE POUR L'ACQUISITION DE VÉHICULES ÉLECTRIQUES À HYDROGÈNE

Des déplacements avec des véhicules professionnels avec zéro émission polluante afin d'améliorer la qualité de l'air, c'est l'enjeu du projet européen « Zero Emission Valley » déployé en région Auvergne-Rhône-Alpes.



POUR... toutes les entreprises.

LE DISPOSITIF

Un dispositif de subvention destiné aux entreprises pour les aider à acquérir des véhicules à hydrogène « zéro émission ».

PAR EXEMPLE

Une entreprise qui souhaite acheter une voiture électrique à pile à combustible hydrogène pour réaliser plus de 25 000km/an pendant 4 ans, peut bénéficier d'une subvention totale de 12 000 €.

PORTÉ PAR la Région Auvergne-Rhône-Alpes.

CONTACT

Direction de l'Environnement et de l'Énergie :
vehiculeshydrogene@auvergnerhonealpes.fr

EN SAVOIR PLUS

<https://www.auvergnerhonealpes.fr/aide/244/289-acquerir-un-vehicule-electrique-a-hydrogene-environnement-energie.htm>

RÉFLEXION STRATÉGIQUE

S'ENGAGER DANS LA TRANSITION

Le challenge écologique est aujourd'hui une opportunité pour les acteurs économiques de repenser leurs modèles et de transformer les méthodes de pilotage de leur entreprise. Améliorer ses pratiques de gouvernance, d'organisation du travail et de production, de mise en place de partenariats, de partage de la valeur, sont des enjeux de fond qui impliquent une démarche d'amélioration continue et stratégique.

Nous avons regroupé dans ce guide les nombreux dispositifs proposés aux entreprises afin de les aider à relever ce défi global de responsabilité sociétale. Leur but est d'accompagner les chefs d'entreprise à intégrer un ensemble d'enjeux environnementaux dans leur réflexion stratégique : trajectoire bas-carbone, boucles d'économie circulaire, éco-conception, intégration des énergies renouvelables et de récupération, éco-innovation...

Ces dispositifs sont autant de leviers pour développer une offre différenciante, renforcer sa position sur son marché tout en contribuant à la transition écologique du territoire.



Comment développer une stratégie bas-carbone et un système de management plus respectueux de l'environnement ?

DISPOSITIF BILAN GAZ À EFFET DE SERRE - ASSESSING LOW CARBON TRANSITION®

Pour les responsables développement durable ou RSE, la méthodologie ACT (Assessing low Carbon Transition), vise à développer une évaluation et un accompagnement de la stratégie bas-carbone de l'entreprise, reconnue internationalement.



POUR... toutes les entreprises.

LE DISPOSITIF

Il permet d'accéder à des formations sur l'outil Assessing low Carbon Transition®, initiative développée pour encourager les entreprises à évaluer leur stratégie climat et à réduire leur impact en carbone, quels que soient leur taille ou secteur d'activité.

Cette initiative propose également des méthodes d'accompagnement innovantes visant à fournir aux entreprises des informations sur leur performance climatique ainsi que des éléments de compréhension des trajectoires de décarbonisation.

PAR EXEMPLE

Une évaluation Assessing low Carbon Transition® permettra à une entreprise d'évaluer l'alignement de sa stratégie par rapport à une trajectoire de décarbonation adaptée à ses activités au regard de son secteur.

PORTÉ PAR L'ADEME.

CONTACT

ADEME: Edouard Fourdrin
edouard.fourdrin@ademe.fr

EN SAVOIR PLUS

<https://www.bilans-ges.ademe.fr/>
et <https://actinitiative.org/act-implementations/>

PARCOURS ENVIRONNEMENT VERS L'ISO 14001 (MANAGEMENT ENVIRONNEMENTAL)

78 % des entreprises certifiées ISO 14001 perçoivent un gain financier à la certification.



POUR... les PME.

LE DISPOSITIF

Le dispositif permet à l'entreprise d'acquérir les fondamentaux du Système de Management de l'Environnement et de commencer sa mise en place pour gagner en efficacité et réduire ses coûts. Cet outil propose notamment :

- Un coaching individualisé dans l'entreprise pour atteindre le niveau 1 de l'ISO 14001.
- Un accompagnement au dépôt du dossier de labellisation EnVol, processus sur 5 ans permettant aux entreprises de mieux maîtriser leur impact sur l'environnement.

PAR EXEMPLE

La phase d'accompagnement individuel avec un consultant spécialisé permet à l'entreprise de définir et de mettre en œuvre des actions pour transformer son système de management.

PORTÉ PAR la CCI Lyon Métropole Saint-Étienne Roanne.

CONTACTS

- Mélissa Lacroix
04 77 43 04 36, m.lacroix@lyon-metropole.cci.fr
- Patrick Pichon
04 77 43 04 88, p.pichon@lyon-metropole.cci.fr

EN SAVOIR PLUS

<https://www.envol-entreprise.fr/>

ÉTAT DES LIEUX POSITIONNEMENT RSE/ISO 26000 (RESPONSABILITÉ SOCIALE)

Les entreprises disposant d'une stratégie RSE ont augmenté leur performance de 13 % en moyenne.



POUR... toutes les entreprises.

LE DISPOSITIF

Cet outil « positionnement RSE/ISO 26000 » fait l'état des lieux de la situation de l'entreprise en matière de développement durable. Il lui permet de se positionner en tenant compte des lignes directrices de l'ISO 26000 et de faire ressortir ses points forts et faibles en matière

de RSE, selon les 3 piliers du développement durable : environnemental, social/sociétal et économique. L'intervention se déroule en 3 étapes :

- Appropriation par l'entreprise de l'approche RSE dans le cadre du référentiel ISO 26000 avec une présentation de la démarche et du référentiel.
- Entretiens avec l'équipe projet ou/et en individuel afin d'analyser la situation de l'entreprise.
- Remise du rapport de positionnement RSE/26000 à l'entreprise déterminant le plan d'action à mettre en œuvre.

PAR EXEMPLE

L'entreprise bénéficie de conseils d'experts sur la norme ISO 26000, et elle profite d'un réseau d'acteurs partageant les mêmes valeurs et réfléchissant collectivement aux actions à mettre en œuvre.

PORTÉ PAR la CCI Lyon Métropole Saint-Étienne Roanne.

CONTACT

Denis Chazallet
04 77 43 04 22, d.chazallet@lyon-metropole.cci.fr

EN SAVOIR PLUS

https://www.lyon-metropole.cci.fr/jcms/prestations/responsabilite-sociale-et-societale-des-entreprises-p_3669049.html

PROGRAMME PRO-SMEn : VERS L'ISO 50001 (MANAGEMENT DE L'ÉNERGIE)

La mise en place d'un Système de Management de l'Énergie SMEn est un vecteur de progrès sur la durée, permettant une démarche d'amélioration continue pour la gestion efficace de l'énergie.



POUR... les PME, les ETI et les grandes entreprises.

LE DISPOSITIF

Ce programme, financé dans le cadre des Certificats d'Économies d'Énergie (CEE), vise à encourager et financer la mise en place de systèmes de management de l'énergie conformes à la norme ISO 50001 par le versement d'une prime.

PAR EXEMPLE

Une entreprise souhaitant développer une gestion méthodique de l'énergie pour améliorer en continu ses performances énergétiques. Cette certification est plus facile à intégrer pour les organisations déjà certifiées ISO 14001 ou ISO 9001.

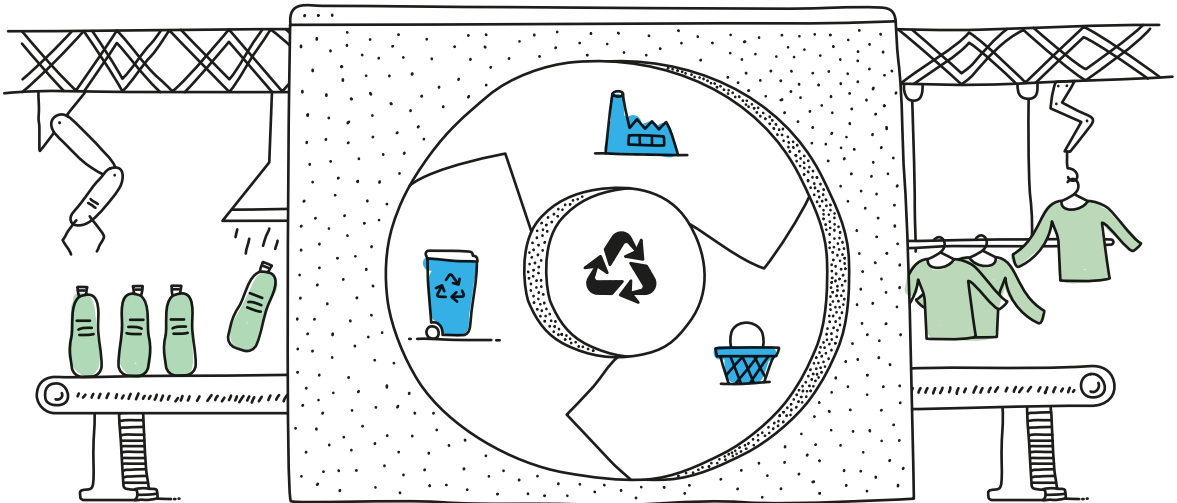
PORTÉ PAR l'Association Technique Énergie Environnement (ATEE), en partenariat avec l'ADEME.

CONTACT pro-smen@atee.fr

EN SAVOIR PLUS <https://pro-smen.org>



5 Passer d'une économie linéaire à une économie circulaire : comment développer de nouvelles boucles de circularité ?



CIRCLE IT

Le passage vers une économie plus circulaire permet de limiter le gaspillage des ressources et l'impact environnemental, tout en augmentant l'efficacité à tous les stades de l'économie des produits.



POUR... toutes les entreprises.

LE DISPOSITIF

Un programme d'accompagnement aux porteurs de projet en économie circulaire ou souhaitant engager leur entreprise dans cette voie.

- Un outil d'animation de la réflexion et d'aide à la décision.
- Une analyse du projet au regard des principes de l'économie circulaire ainsi qu'un suivi de son évolution.

PAR EXEMPLE

L'entreprise peut visualiser le positionnement de son projet au regard de plusieurs dimensions de l'économie

circulaire : la circularité des ressources, les liens avec le territoire et l'implication des parties prenantes.

PORTÉ PAR le Centre International de Ressources et d'Innovation pour le Développement Durable (CIRIDD), via la plateforme ECLAIRA.

CONTACT

04 77 92 23 40, contact@eclaira.org

EN SAVOIR PLUS

<https://www.eclaira.org/circleit/index.html>

ECLAIRA - RÉSEAU DE L'ÉCONOMIE CIRCULAIRE EN AUVERGNE-RHÔNE-ALPES

Le Centre International de Ressources et d'Innovation pour le Développement Durable (CIRIDD), association créée en 2005, accompagne, sur notre territoire via son réseau ECLAIRA, l'émergence de nouveaux modèles plus respectueux de l'environnement :

économie circulaire, économie de la fonctionnalité, écologie industrielle et territoriale, éco-conception, prolongement de la durée de vie des produits, et innovation par les usages.



POUR... toutes les entreprises.

LE DISPOSITIF

Un réseau qui permet de rassembler les acteurs de l'économie circulaire et qui met à disposition de nombreuses ressources (documents, actualités, espaces collaboratifs, boîte à outils...) afin de faciliter la mise en réseau et le partage d'informations. Ses actions visent à engager les acteurs dans l'appropriation de processus collectifs basés sur des modèles de coopération.

PAR EXEMPLE

De nombreux outils sont disponibles pour les entreprises dans la boîte à outils d'ECLAIRA: cartographie des initiatives d'économie circulaire en région, fiches méthodologiques pour apporter un éclairage sur la notion d'économie circulaire, etc.

PORTÉ PAR le Centre International de Ressources et d'Innovation pour le Développement Durable (CIRIDD).

CONTACTS

- Coralie Neyrand
04 77 92 23 44, coralie.neyrand@ciridd.org
- Audrey Forot
04 77 92 23 45, audrey.forot@ciridd.org

EN SAVOIR PLUS

<https://www.eclaira.org/>

PRÉ-DIAGNOSTIC ÉCONOMIE CIRCULAIRE

Évaluer la situation et la maturité de l'entreprise sur le sujet de l'économie circulaire.



POUR... toutes les entreprises.

LE DISPOSITIF

Un accompagnement des entreprises sur le sujet de l'économie circulaire dans sa globalité, (déchets, achats durables, consommation responsable...):

- Entretien de 2 h entre l'entreprise et un conseiller CCI.
- Proposition d'actions concrètes et sur-mesure.

- Possibilité d'accompagnement par un conseiller CCI sur un besoin identifié, ou par un tiers expert sur un besoin nécessitant une expertise spécifique.
- Suivi de l'entreprise dans le déploiement du plan d'action et bilan à 6 mois afin de constater les améliorations et les gains.

PAR EXEMPLE

Une entreprise qui souhaite réduire la quantité d'emballages pour ses produits, ou qui souhaite mutualiser des flux avec d'autres entreprises.

PORTÉ PAR la CCIR Auvergne Rhône-Alpes.

CONTACT

CCIR Auvergne Rhône-Alpes : Chloé Desvignes
04 72 11 43 17, c.desvignes@auvergne-rhone-alpes.cci.fr

EN SAVOIR PLUS

<https://www.auvergne-rhone-alpes.cci.fr/cci/environnement>

LES BOUCLES : COOPÉRONS POUR UNE ÉCONOMIE CIRCULAIRE ET SOLIDAIRE

Un dispositif d'accompagnement pour les entreprises avec des valeurs d'économie sociale et solidaire, en création ou en développement.



POUR... toutes les entreprises.

LE DISPOSITIF

- Projets en création : 10 mois d'accompagnement et de suivi individuel sur l'entrepreneuriat, l'économie circulaire, l'économie sociale et solidaire : vous apprendrez à pitcher votre projet, à éco-concevoir un produit ou un service, à bâtir un prévisionnel financier, à connaître la réglementation sur les déchets...
- Projets en croissance (lancés depuis au moins 2 ans, ayant déjà trouvé leur marché): 10 mois d'accompagnement et de suivi individuel sur l'entrepreneuriat, les modèles économiques résilients.
- Pour tous : Travail entre pairs – Rendez-vous individuels – Conseils d'experts – Journées spéciales – Pitch – Événement tremplin avec des financeurs...

PAR EXEMPLE

Enjoué collecte, reconconditionne et revend des jeux et des jouets en valorisant les compétences de femmes et d'hommes éloignés de l'emploi.

PORTÉ PAR la Métropole de Lyon, SUEZ et Ronalpia.

CONTACT

Romain Truchi
06 75 99 00 07, romain.truchi@ronalpia.fr

EN SAVOIR PLUS

<https://www.ronalpia.fr/les-boucles-economie-circulaire/>

GUIDE DES ACTEURS DE L'ÉCONOMIE CIRCULAIRE EN MÉTROPOLE DE LYON

Depuis 2017, dans le cadre de sa stratégie Économie circulaire – Zéro gaspillage, la Métropole de Lyon a apporté son soutien à 75 projets, offreurs de solutions.



POUR... toutes les entreprises.

LE DISPOSITIF

Un guide pour les entreprises souhaitant identifier des produits/services ou des fournisseurs vertueux en matière d'économie circulaire : allongement de la durée de vie, recyclage... Il rassemble les projets qui ont été retenus dans le cadre de la stratégie « économie circulaire, zéro gaspillage » de la Métropole de Lyon depuis 2017.

PAR EXEMPLE

Si un industriel est à la recherche de solutions de valorisation des déchets de production textile, il pourra identifier l'offre qui correspond à son besoin, développée par le pôle de compétitivité TECHTERA en charge de la filière des textiles techniques.

PORTÉ PAR la Métropole de Lyon.

CONTACT

Laureline Bourit
04 78 63 49 45, lbourit@grandlyon.com

EN SAVOIR PLUS

<https://www.eclaira.org/articles/h/guide-des-acteurs-de-l-economie-circulaire-du-grand-lyon.html>

APPEL A PROJETS ORPLAST 3 OBJECTIF RECYCLAGE PLASTIQUES

L'utilisation de matières plastiques recyclées (MPR) en complément ou substitution de plastique vierge est un enjeu majeur de l'économie circulaire.



financement

POUR... toutes les entreprises.

LE DISPOSITIF

Un soutien financier pour l'intégration de matières plastiques recyclées par les plasturgistes ou transformateurs qui effectuent la transformation de la matière première en produits, en prenant en compte les contraintes techniques réelles pour adapter les systèmes productifs à l'intégration des MPR.

PAR EXEMPLE

Si un industriel souhaite investir dans des outillages ou des lignes d'injection adaptées à l'incorporation de MPR dans les produits plastiques (études de faisabilité, arrêts de ligne, dépenses d'essais...).

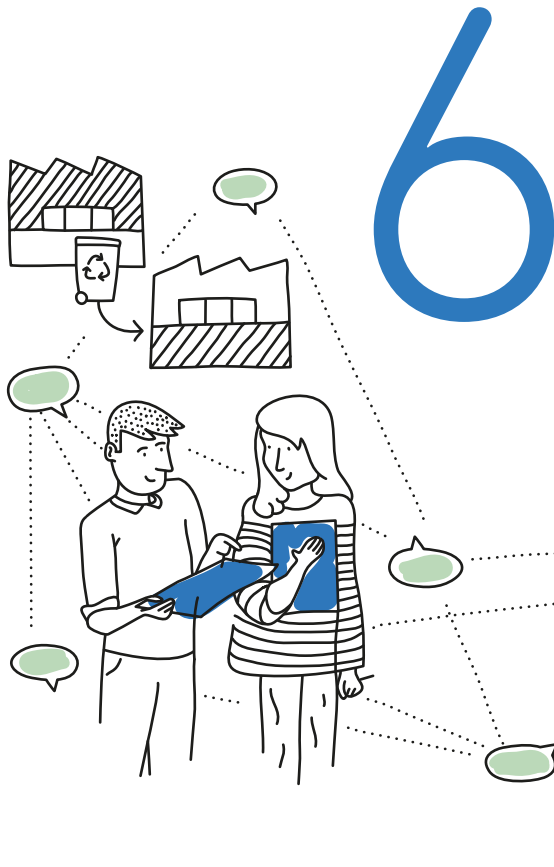
PORTÉ PAR l'ADEME.

CONTACT

Léonard Boniface
04 72 83 46 08, leonard.boniface@ademe.fr

EN SAVOIR PLUS

<https://agirpourlatransition.ademe.fr/entreprises/dispositif-aide/20200922/orplast2020-168>



Comment stimuler les échanges et mutualiser des ressources avec d'autres acteurs ?

RÉSEAU SYNAPSE

Une démarche d'Écologie Industrielle et Territoriale (EIT) se concrétise par la mise en commun volontaire de ressources par des acteurs économiques d'un territoire. L'objectif est d'économiser les ressources, d'améliorer la productivité et d'augmenter la résilience des entreprises.



information
sensibilisation



conseil

POUR... toutes les entreprises.

LE DISPOSITIF

Un réseau qui permet de s'informer et de bénéficier des services d'une plateforme regroupant des actualités, un centre de ressources (veille, études, vidéos) ainsi qu'une cartographie des initiatives d'EIT existantes. Il offre des outils collaboratifs permettant de faciliter les échanges et la mutualisation des savoir-faire entre les membres du réseau (forums, agenda, etc.). Coordonné par un animateur mandaté par l'ADEME, ce réseau est le point d'entrée idéal pour une entreprise et permet de faire vivre les acteurs d'une démarche collective d'EIT.

PAR EXEMPLE

Une entreprise qui cherche à valoriser des sous-produits qui sont aujourd'hui des déchets mais qui pourront, via des mises en relation, devenir une ressource pour un autre acteur économique.

PORTÉ PAR SYNAPSE, en partenariat avec l'ADEME.

CONTACTS

- ADEME:
Olivier Gillet
04 72 83 84 50, olivier.gillet@ademe.fr
- SYNAPSE:
animateur@reseau-synapse.org

EN SAVOIR PLUS

<https://www.optigede.ademe.fr/ecologie-industrielle-territoriale-reseau-synapse>

7

Comment concevoir des produits ou services plus éco-responsables par une approche cycle de vie ?



PÔLE ÉCO-CONCEPTION

Dans plus de 95 % des cas l'éco-conception améliore la compétitivité d'une entreprise.



POUR... toutes les entreprises.

LE DISPOSITIF

Une association d'industriels pour accompagner l'amélioration de la performance environnementale des organisations par la pensée en cycle de vie.

- Formation et conseil en éco-conception pour appréhender la notion d'éco-conception et envisager une démarche globale de réduction d'impact environnemental sur le cycle de vie d'un produit ou service.
- Centre de ressources national, mise à disposition de guides, d'outils et d'étude.
- Relai d'actualités sur l'éco-conception.

PAR EXEMPLE

Dans ses formations, le Pôle Éco-conception accompagne les entreprises dans la mise en œuvre d'une démarche d'éco-conception au sein de leur structure en encourageant la montée en compétence

grâce à une approche pédagogique qui allie des exercices pratiques, la manipulation d'outils et un apport théorique progressif. Des accompagnements personnalisés sont aussi possibles.

PORTÉ PAR le pôle Éco-conception.

CONTACT

Florian Ribeiro
07 66 36 35 92
florian.ribeiro@eco-conception.fr

EN SAVOIR PLUS

www.eco-conception.fr



PRIME PROGRAMME RÉGIONAL D'INNOVATION ET DE MANAGEMENT PAR L'ÉCO-CONCEPTION

Initié en 2015, plus de 80 diagnostics et journées conseils personnalisés ont été réalisés afin d'aider les entreprises à éco-concevoir leurs produits ou services, de l'extraction des matières premières jusqu'à la fin de vie.



POUR... toutes les entreprises.

LE DISPOSITIF

Un programme qui informe, oriente, organise la montée en compétences et accompagne les entreprises à toutes les étapes de la mise en place d'une démarche d'éco-conception. Ce programme propose :

- Un diagnostic pour orienter l'entreprise dans l'éco-conception de ses produits ou services de manière réaliste au regard de son contexte.
- Une ou deux journées de conseil pour monter en compétences sur la manipulation d'outils et l'utilisation de méthodes liées à la mise en place de l'éco-conception.
- Des webinaires pour bénéficier d'une vision globale sur une thématique de l'éco-conception.
- Des ateliers d'une demi-journée avec un expert sur une thématique spécifique de l'éco-conception.

PAR EXEMPLE

Une PME souhaite réduire l'empreinte environnementale de son produit mais ne sait pas comment initier cette démarche ou quels sont les outils les plus adaptés.

PORTÉ PAR le Pôle Éco-conception et l'ADEME.

CONTACTS

Pôle Éco-conception :
Florian Ribeiro,
07 66 36 35 92, florian.ribeiro@eco-conception.fr

EN SAVOIR PLUS

<https://www.eco-conception.fr/static/PRIME-ecoconception-AURA.html>

PACK ÉCO-CONCEPTION

Un pack d'aides exceptionnelles pour financer vos démarches d'éco-conception. L'objectif est d'accélérer la transformation des modèles de production et de consommation, et d'aboutir à la mise sur le marché de produits, biens et services à haute performance environnementale.



POUR... toutes les entreprises, et particulièrement celles des secteurs du Numérique, de la Mode durable et de l'Alimentaire.

LE DISPOSITIF

- Soutien aux travaux et investissements issus d'un diagnostic et s'intégrant dans une démarche de mise en œuvre de l'éco-conception.
Cible : fabrication d'un produit éco-conçu, obtention d'un produit ou service certifié Ecolabel européen, amélioration d'une note d'affichage environnemental...
- Soutien aux projets comportant une innovation de rupture (développer une offre globale produit/service, créatrice de valeur par la fidélisation des clients, par les performances d'usage du produit).
- Aides aux investissements pouvant atteindre 15% à 55%.
- Possibilité de déposer les projets au fil de l'eau.

PAR EXEMPLE

Une entreprise qui, suite à un diagnostic éco-conception ou une étude faisabilité, souhaite investir dans son processus de conception afin de conserver la valeur d'usage initiale du produit qu'elle propose tout en diminuant l'impact environnemental de ce dernier.

PORTÉ PAR l'ADEME.

CONTACT

Jessica Otrelo Do Rego
04 72 83 46 21, jessica.otrelodorego@ademe.fr

EN SAVOIR PLUS

<https://bibliothèque.ademe.fr/dechets-economie-circulaire/4645-entreprises-avec-les-financements-france-relance-l-ademe-renforce-son-soutien-a-l-ecoconception.html>



RELIEF - PROGRAMME RÉGIONAL D'INNOVATION DES ENTREPRISES PAR L'ÉCONOMIE DE LA FONCTIONNALITÉ

L'économie de la fonctionnalité est un nouveau modèle économique qui propose une nouvelle relation entre l'offre et la demande en privilégiant l'usage à la possession du bien et tend à vendre un usage ou une performance plutôt qu'un produit.



POUR... toutes les entreprises.

LE DISPOSITIF

Un programme pour apporter une réflexion stratégique s'appuyant sur l'économie de la fonctionnalité.

- Pré-diagnostic gratuit afin d'évaluer les opportunités et le potentiel pour l'entreprise.
- Trois modules de formation (9 jours) sur: une analyse stratégique, la définition des opportunités potentielles, la conception de l'offre, la définition d'un business plan et d'un plan de transition.
- Une journée «expert» sur une thématique et l'accès à dix séminaires collectifs sur des thématiques ciblées (financement, politique d'achat...).

Comment faire évoluer mon entreprise vers un modèle économique plus respectueux de l'environnement ?

PAR EXEMPLE

Une entreprise assemblant des vélos souhaite proposer une offre de location/réparation/maintenance pour une nouvelle gamme en remplacement d'une vente traditionnelle du bien. Elle est accompagnée à toutes les étapes de la démarche lui permettant de réaliser la transition d'une partie de son activité vers l'économie de la fonctionnalité.

PORTÉ PAR le Centre International Ressources et Innovation pour Développement Durable (CIRIDD).

CONTACT James Pédrón
06 28 06 38 23, james.pedron@ciridd.org

EN SAVOIR PLUS

<https://ciridd.org/appui-a-l-innovation-et-animation-territoriale#relief>

CLUB CLEF

Créé en 2011, c'est le Club des acteurs pour une économie de la fonctionnalité en Auvergne-Rhône-Alpes



POUR... toutes les entreprises.

LE DISPOSITIF

Un réseau d'acteurs ayant pour objectif le déploiement de l'économie de la fonctionnalité en Auvergne-Rhône-Alpes: partage d'expériences et accompagnement des membres.

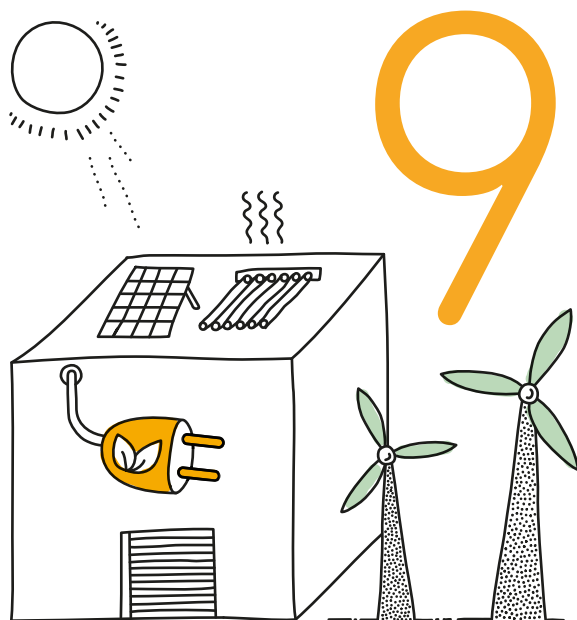
PAR EXEMPLE

Un membre bénéficie d'un accès aux nombreuses ressources du club (webinaires, ateliers...) en lien avec l'économie de la fonctionnalité et peut partager son expérience avec d'autres entreprises de son secteur.

PORTÉ PAR le Centre International Ressources et Innovation pour Développement Durable (CIRIDD).

CONTACT James Pédrón
06 28 06 38 23, james.pedron@ciridd.org

EN SAVOIR PLUS
<http://clubclef.org>



Comment développer mon projet de production et d'utilisation d'énergies renouvelables ?

PRIME ÉCO-CHALEUR

POUR LES ÉNERGIES RENOUVELABLES THERMIQUES

Un dispositif pour structurer la montée en puissance de la filière des énergies renouvelables thermiques sur le territoire de la Métropole de Lyon, par des soutiens financiers et techniques.



étude
diagnostic



financement

POUR... toutes les entreprises.

LE DISPOSITIF

- Financement des études et installations d'énergies renouvelables thermiques ou de récupération (solaire thermique, bois, géothermie, récupération sur eaux grises).
- Subventions (jusqu'à 70% des montants d'études) + aide forfaitaire (selon production d'énergie renouvelable thermique pour les travaux) sans seuil minimal de production.
- Accompagnement technique gratuit, neutre et indépendant sur la durée du projet.

Au-dessus de certains seuils, le projet sera réorienté vers le Fonds Chaleur national de l'ADEME
<https://fondschaleur.ademe.fr/>

PAR EXEMPLE

Une entreprise qui souhaite installer de la géothermie et des capteurs solaires pour assurer la production renouvelable de chaud et de froid.

PORTÉ PAR la Métropole de Lyon accompagnée par l'Agence Locale de l'Énergie et du Climat de la Métropole de Lyon (ALEC Lyon) en partenariat avec l'ADEME.

CONTACTS

prime-ecochoaleur@grandlyon.com

EN SAVOIR PLUS

www.grandlyon.com/prime-ecochoaleur

CADASTRE SOLAIRE

POUR PHOTOVOLTAÏQUE ET SOLAIRE THERMIQUE

C'est l'outil idéal pour connaître son potentiel d'utilisation de l'énergie solaire. Rappel de l'objectif à 2030 pour la Métropole : x10 pour la production d'énergie solaire photovoltaïque et x5 la production solaire thermique.



information
sensibilisation

POUR... toutes les entreprises.

LE DISPOSITIF

Un outil qui permet d'indiquer le rayonnement solaire reçu par une toiture ainsi que le potentiel de production d'énergie d'un bâtiment. Il permet donc de déterminer la viabilité d'un projet de production solaire photovoltaïque ou thermique. Ensuite, l'étude d'opportunité de développement d'un projet peut être mise en œuvre :

- Lyon Éco Énergie + (photovoltaïque).
- La Prime éco-chaleur (solaire thermique).

PAR EXEMPLE

En saisissant l'adresse du bâtiment concerné, l'entreprise obtiendra gratuitement les informations sur le potentiel de production d'énergie solaire de son toit (performance du toit, puissance crête envisageable, surface utile...)

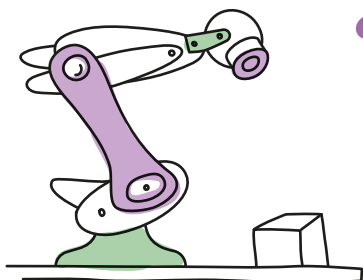
PORTÉ PAR la Métropole de Lyon.

CONTACTS

- Olivier Morgand
06 08 02 60 44, omorgand@grandlyon.com
- Lucas Venosino
04 28 29 96 09, lucas.venosino@alec-lyon.org

EN SAVOIR PLUS

<https://cadastresolaire.grandlyon.com/>



10

Comment développer mon projet éco-innovant ?



APPEL À PROJETS INNOV'R : INNOVATION ET EXPÉRIMENTATION

INNOV'R accompagne, facilite et finance les projets éco-innovants des TPE et des PME de la région Auvergne-Rhône-Alpes.



POUR... TPE, PME.

LE DISPOSITIF

Un soutien aux projets éco-innovants des thématiques suivantes : énergie, villes et territoires durables, économie circulaire, mobilité, industries et technologies éco-efficaces, bio-économie.

Aides dont le porteur de projet peut bénéficier :

- Pré-diagnostic normalisation de l'AFNOR : états des lieux de l'environnement normatif de l'entreprise avant d'engager une démarche de normalisation.
- Pré-diagnostic propriété intellectuelle de l'INPI.
- Volet Innovation : financement du projet d'innovation.

- Volet Expérimentation : mise en relation avec les collectivités territoriales partenaires pour un projet d'expérimentation.

PAR EXEMPLE

Volet Innovation : une PME souhaite développer un produit innovant biosourcé pour la plasturgie et sollicite INNOV'R pour cofinancer ses activités de R&D.
Volet Expérimentation : une PME souhaite expérimenter avec une collectivité un capteur innovant pour la surveillance de la qualité des eaux urbaines.

PORTÉ PAR Auvergne-Rhône-Alpes Entreprises et ses dix partenaires, dont la Métropole de Lyon.

CONTACT

Émilie Dumas
 04 72 60 00 48,
 EDumas@auvergnerhonealpes-entreprises.fr,
 innovr@auvergnerhonealpes-entreprises.fr

EN SAVOIR PLUS

<http://eco-innovr.rhonealpes.fr/InnovR/>

AUTRES TYPES D'ACCOMPAGNEMENTS

AVANCER MAIN DANS LA MAIN

Parce que pour relever des défis, le collectif est une ressource clef, la Métropole de Lyon a soutenu la création de communautés d'acteurs (réseaux d'entreprises, centres de recherche et laboratoires, établissements d'enseignement, plateformes d'innovation...) permettant d'accompagner le développement et la croissance des entreprises dans un contexte de transition écologique.

Afin de faciliter la mise en place d'actions concrètes, rapides et efficaces de la part des entreprises de nombreuses ressources sont à disposition :

- des pôles de compétitivité et clusters qui accompagnent la mise en réseau des acteurs, l'émergence de projets collaboratifs, le développement d'affaires ;
- des établissements d'enseignement qui proposent des formations permettant d'accompagner l'évolution vers une économie bas-carbone.

Découvrez les accompagnements à la création ou à l'accélération de votre entreprise

LYVE

La communauté des entrepreneurs de la Métropole de Lyon et de ceux qui les accompagnent. LYVE, c'est une offre de services conçue par et pour les entrepreneurs : un réseau de plus de 300 experts, une plateforme web et 3 pôles d'entrepreneurs, lieux de vie et d'échanges proposant des solutions d'hébergement et un accompagnement personnalisé et collectif.

EN SAVOIR PLUS

<https://lyve-lyon.com/home>

PROGRAMME PÉPITES

Le dispositif Pépites accompagne, chaque année, 10 nouvelles PME à très fort potentiel de développement dans leur phase d'hyper-croissance, avec comme objectif de les mettre en situation de devenir des ETI. Le programme propose une expertise et un accompagnement personnalisé pour permettre de répondre aux enjeux de l'entreprise et d'accélérer sa croissance.

EN SAVOIR PLUS

- <https://www.programme-pepites.fr>
- https://www.lyon-metropole.cci.fr/jcms/prestations/programme-pepites-p_217561.html

Découvrez tous les réseaux et collectifs à votre disposition pour faire performer votre entreprise dans sa transition écologique

LES PÔLES DE COMPÉTITIVITÉ ET CLUSTERS

Associant entreprises, laboratoires de recherche, centres techniques, établissements de formation et financeurs, les pôles de compétitivité et clusters sont des réseaux thématiques où la coopération est le maître mot. Ils proposent à leurs membres une offre de services pour l'accompagnement à l'innovation, le développement d'affaires et l'internationalisation, au profit d'un développement économique responsable et créateur d'emplois durables.

AXELERA

LE PÔLE DE COMPÉTITIVITÉ CHIMIE ET ENVIRONNEMENT

Un réseau de 370 membres de la filière chimie / environnement : producteurs de produits chimiques et matériaux, équipementiers de l'industrie, services à l'industrie (conception et optimisation des procédés, réglementation, efficacité énergétique...), services en environnement (monitoring et traitement de l'eau, de l'air, des sols et gestion des déchets). La chimie et les éco-industries sont associées pour une société plus durable et responsable.

EN SAVOIR PLUS

www.axelera.org

CARA EUROPEAN CLUSTER FOR MOBILITY SOLUTIONS

LE PÔLE DE COMPÉTITIVITÉ MOBILITÉ

Plus de 230 membres fédérés dans un collectif au service de l'accompagnement de la mutation des systèmes de transport de personnes et de marchandises en milieu urbain. La réduction des impacts environnementaux est au cœur de leur offre.

EN SAVOIR PLUS

www.cara.eu

CLUSTER MOBILITÉ ACTIVE ET DURABLE

SOLUTIONS INNOVANTES DE MOBILITÉS ACTIVES ET DURABLES AU SERVICE DES PERSONNES ET DE LA LOGISTIQUE

Un tout nouveau collectif dédié au vélo, au vélo à assistance électrique, au vélo cargo et à tous les acteurs engagés pour une mobilité active et durable. Déjà plus de 80 membres, offreurs de solutions au service de la mobilité des personnes et de la logistique.

EN SAVOIR PLUS

<https://clustermobilite.wordpress.com/>

CLUSTER LUMIÈRE

LE RÉSEAU DE COMPÉTENCES DE LA FILIÈRE ÉCLAIRAGE

170 membres représentant toute la chaîne de valeur de la lumière et de l'éclairage regroupés afin de répondre aux multiples enjeux : la transition écologique par la sobriété énergétique, le respect de l'environnement et de la biodiversité ; le développement des nouveaux usages de la lumière, les nouveaux métiers associés.

EN SAVOIR PLUS

www.clusterlumiere.com

TECHTERA

LE PÔLE DE COMPÉTITIVITÉ DE LA FILIÈRE TEXTILE (TEXTILE TECHNIQUE ET MATÉRIAUX SOUPLES)

Près de 180 membres dans ce collectif incarnant toute la chaîne de valeur de la filière textile autour de trois enjeux : les matériaux intelligents et à hautes performances, l'économie circulaire et l'efficacité des ressources, l'usine du futur.

EN SAVOIR PLUS

www.techtera.org

TENERRDIS

LE PÔLE DE COMPÉTITIVITÉ DE LA TRANSITION ÉNERGÉTIQUE

230 membres au service de la production d'énergie renouvelable et de la décarbonation du mix énergétique, du stockage et de la conversion d'énergie, de l'efficacité énergétique des bâtiments et de l'industrie, et des solutions numériques pour les systèmes énergétiques.

EN SAVOIR PLUS

www.tenerrdis.fr

LA FORMATION : UN LEVIER POUR LA TRANSITION ÉCOLOGIQUE

Parce que la transition écologique passera par des talents formés à ces enjeux qui seront les meilleurs ambassadeurs au sein des entreprises et vers leurs clients, voici quelques exemples de parcours de formation.

FORMATION PROREFEI

Un parcours qui vise à former les salariés en charge de la gestion de l'énergie dans l'industrie afin de concevoir et mettre en œuvre les actions permettant d'améliorer la performance énergétique de l'entreprise.

EN SAVOIR PLUS

www.prorefei.org/

FORMATION INVEEST

Former vos DAF, responsables financiers, responsables achats afin de développer leurs compétences en financement de projets d'efficacité énergétique et bas-carbone tout en gagnant en compétitivité.

EN SAVOIR PLUS

<https://inveest.org/>

MANAGER DE L'ENVIRONNEMENT ET DE L'ÉCO-EFFICACITÉ

Une formation pour acquérir les connaissances fondamentales liées au management de l'environnement et de l'énergie et pour comprendre les enjeux économiques, sociétaux et environnementaux dans les entreprises industrielles.

EN SAVOIR PLUS

<https://www.insa-lyon.fr/fr/formation/manager-l-environnement-et-l-eco-efficacite>

MASTÈRE SPÉCIALISÉ MANAGEMENT DE LA TRANSITION ÉNERGÉTIQUE

13 mois pour apprendre à gérer la transformation énergétique grâce à une approche multi-compétences (management des systèmes énergétiques, gestion de projets environnementaux, transformation des pratiques techniques et managériales en lien avec la transition énergétique).

EN SAVOIR PLUS

<https://ms-energie.com/fr>

INSTITUT TRANSITIONS

L'Institut Transitions propose un catalogue de formations courtes pour enrichir ses connaissances sur les enjeux de la transition, acquérir des clés pour agir en interne, et échanger avec d'autres professionnels. Il propose également des formations et des accompagnements sur mesure, adaptés au contexte et aux défis d'une organisation, d'une équipe ou d'une personne dans ses missions professionnelles.

Quelques exemples de formations proposées : Enjeux et impacts écologiques : analyser et accompagner le changement, Mesurer les impacts écologiques d'une activité, Accompagner les changements de comportement (usagers, clients, bénéficiaires)...

EN SAVOIR PLUS

<https://instituttransitions.org>

PLATEFORME DE FORMATION DE L'ADEME

Sur de nombreux sujets et pour toutes durées, l'ADEME propose une offre globale de formation aux enjeux environnementaux.

EN SAVOIR PLUS

<https://formations.ademe.fr/accueil.html>

FORMATION FACILITATEURS CONVERSATIONS CARBONE

Une formation à destination du personnel de toutes les structures privées ou publiques, permettant d'acquérir les bases de la facilitation de cycles de conversations carbone et de l'expérimenter en binôme sur 2 cycles. Les conversations carbone sont une méthode d'accompagnement aux changements d'habitudes et de promotion des modes de vie sobres en carbone. Le dispositif comprend 3 jours de formation et la facilitation accompagnée de 2 cycles de conversations carbone (1 cycle = 6 séances de 2 h avec un groupe de 10 personnes).

EN SAVOIR PLUS

planclimat@grandlyon.com

FORMATION « ANTHROPOCÈNE BY DESIGN »

Le Master « Anthropocene by Design » a été créé en 2019 par une convention entre l'ESC Clermont BS et Strate École de design. Dédié à la formation des futurs acteurs de la transition climatique, économique, industrielle et sociale, ce parcours s'adresse aussi bien aux étudiants qu'aux salariés souhaitant renforcer leurs compétences dans ce domaine.

EN SAVOIR PLUS

<https://www.strate.design/galerie/actualites/nouveau-msc-anthropocene-design>

MBA SPÉCIALISÉ MANAGEMENT DU DÉVELOPPEMENT STRATÉGIQUE ET ENVIRONNEMENTAL

Cette formation, de niveau mastère, est dispensée par l'Institut des Technologies et de l'Environnement. Elle vise à développer les aptitudes environnementales et de politique RSE des salariés, au service de la performance de l'entreprise.

EN SAVOIR PLUS

<https://www.iet.fr/formations/bac-4-5-management-environnement/>

DÉVELOPPEMENT DE LA FORM'ACTION IPSS SUR LE TERRITOIRE DE LA RÉGION AURA

Une formation certifiante intitulée Intrapreneuriat Environnemental Social et Solidaire. Elle a été créée par le réseau FEVE, grâce au financement de l'ADEME, et avec le soutien de la Métropole de Lyon dans le cadre du Plan d'Éducation au Développement Durable. Ce dispositif s'inscrit dans une politique RSE et consiste à former les salariés à l'écocitoyenneté sur leur lieu de travail. Il s'agit notamment de monter des projets environnementaux, sociaux et solidaires en interne, comme des jardins partagés par exemple. 3 sessions de formation sont prévues en 2021, pour un total de 30 salariés formés et certifiés.

EN SAVOIR PLUS

<http://www.reseaufeve.fr/livre-blanc-ipess-ademe/>

ONLYLYON 

CONTACT

Métropole de Lyon

VOTRE INTERLOCUTEUR :

Guillaume Eynard

Chef de projet Mobilité, Energie,
Chimie / Environnement

geynard@grandlyon.com

+33 (04) 78 634 157
